



CONINDUSTRIA

Encuesta de Coyuntura Trimestral

Situación I Trimestre 2016

Aspectos Metodológicos

Establecimientos industriales: La encuesta se hace sobre los establecimientos industriales que se encuentran identificados en el Directorio Industrial 2007 del Instituto Nacional de Estadística (INE), actualizado por nosotros. La Encuesta se restringe a la Industria Privada.

Clasificación por estratos: Para la finalidad de la presente encuesta se dividió el universo industrial en tres estratos. Gran Empresa constituidas por los establecimientos con 100 y más personas empleadas. Esta equivale al estrato I de de la Encuesta Industrial del INE. Mediana Empresas que son los establecimientos de 21 a 100 trabajadores y equivale a los estratos IV y IV de la Encuesta Industrial del INE. Pequeña Empresa que incluye los establecimientos con empleo de 5 a 20 trabajadores y corresponde al estrato IV de la Encuesta Industrial del INE.

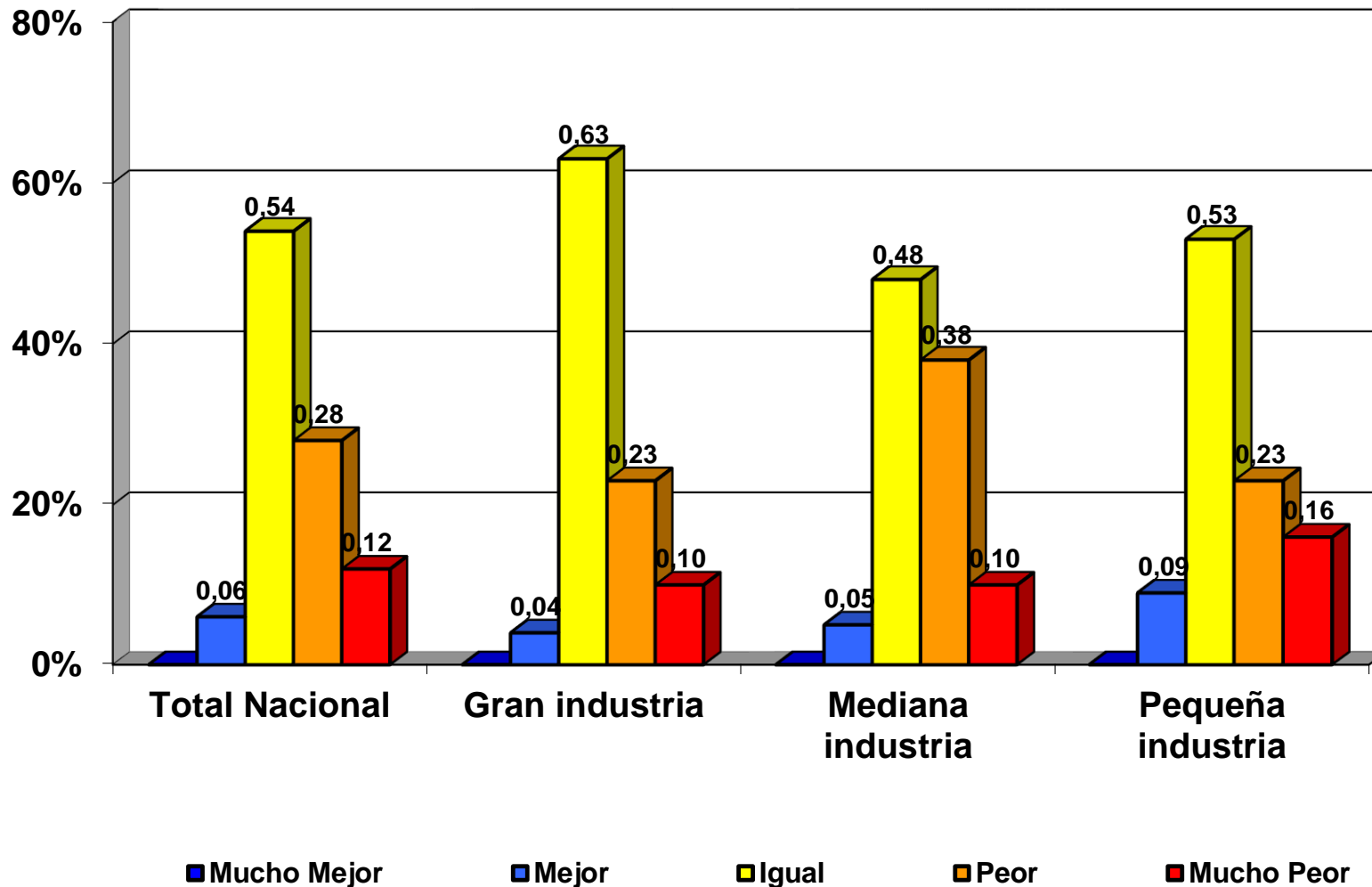
Clasificación por sectores: La clasificación sectorial se mantiene la Clasificación Industrial Uniforme de las Naciones Unidas, Versión 2. Se mantiene esta versión porque permite la comparación de los resultados, desde el inicio de la encuesta. Concretamente se consideraron nueve sectores: Alimentos, Bebidas y Tabaco; Textiles, Confección, Cuero y Calzado y cueros; Maderas y Muebles; Papel y Cartón; Químicos; Minerales no Metálicos y Vidrio; Industria Metálica Básicas ; Productos Metálicos

Variables a encuestar: La encuesta actual hace preguntas relacionadas al comportamiento y perspectivas de las variables tradicionales que ha tenido la encuesta de CONINDUSTRIA y que son las variables que usualmente cubren las encuestas industriales de coyuntura que se realizan en otros países. Las relacionamos a continuación: Situación Actual de la Empresa. Nivel de la Cartera de Pedidos. Nivel de las Ventas. Inventarios de las Materias Primas. Nivel de la Producción Física. Nivel del Empleo. Comportamiento de las Exportaciones. Inversiones Realizadas y Previstas. Capacidad Utilizada por la Empresa. Por último, se identifican y ponderan los factores restrictivos al aumento de la producción industrial.

Selección de la muestra: La Encuesta de Coyuntura Industrial realizada por CONINDUSTRIA se efectúa trimestralmente desde 1985. La presente encuesta correspondiente al comportamiento de las variables durante el III Trimestre 2015 y siguen los siguientes lineamientos metodológicos: El marco muestral sobre el cual se basa la Encuesta es el Directorio Industrial del INE para el 2007, el cual cuenta con 7.257 establecimientos. En base al nuevo marco muestral se calculó el número de encuestas requeridas mediante la utilización de la fórmula para el cálculo de la muestra para una población finita, sin conocimiento de la varianza, diseñándola para un margen de confianza del 95% y un error muestral del 5%, para el total nacional, así como un error muestral del 7 % para los totales por estratos, la cual arrojó 300 establecimientos. **En la presente se levantaron 190 establecimientos con un error muestral del 5,566%.** Los resultados por sectores industriales, a dos dígitos CIVU, son indicativos .De acuerdo con los parámetros anteriores, se identificaron los establecimientos pertenecientes a la muestra para cada uno de los tres estratos: Estrato I: Empresas Grandes de más de 100 personas empleadas, 53 empresas. Estrato III Empresas Medianas de 21 a 100 personas empleadas 65 empresas. Estrato IV: Empresas Pequeñas de 5 a 20 personas empleadas 72 empresas. Para cada estrato se seleccionó una muestra estratificada por sectores industriales a dos dígitos, y luego se procedió a realizar una selección en forma aleatoria, utilizando la producción de números aleatorios con la computadora. Posteriormente, se hizo el levantamiento de las empresas de cada estrato, enviándole por email, con el sistema de encuestas provisto por la empresa NETQUATRO el cuestionario a las empresas, el cual contestaron por la misma vía. Esto permite que quede prueba documental de las repuestas, con los respectivos encabezamientos en la comunicación.

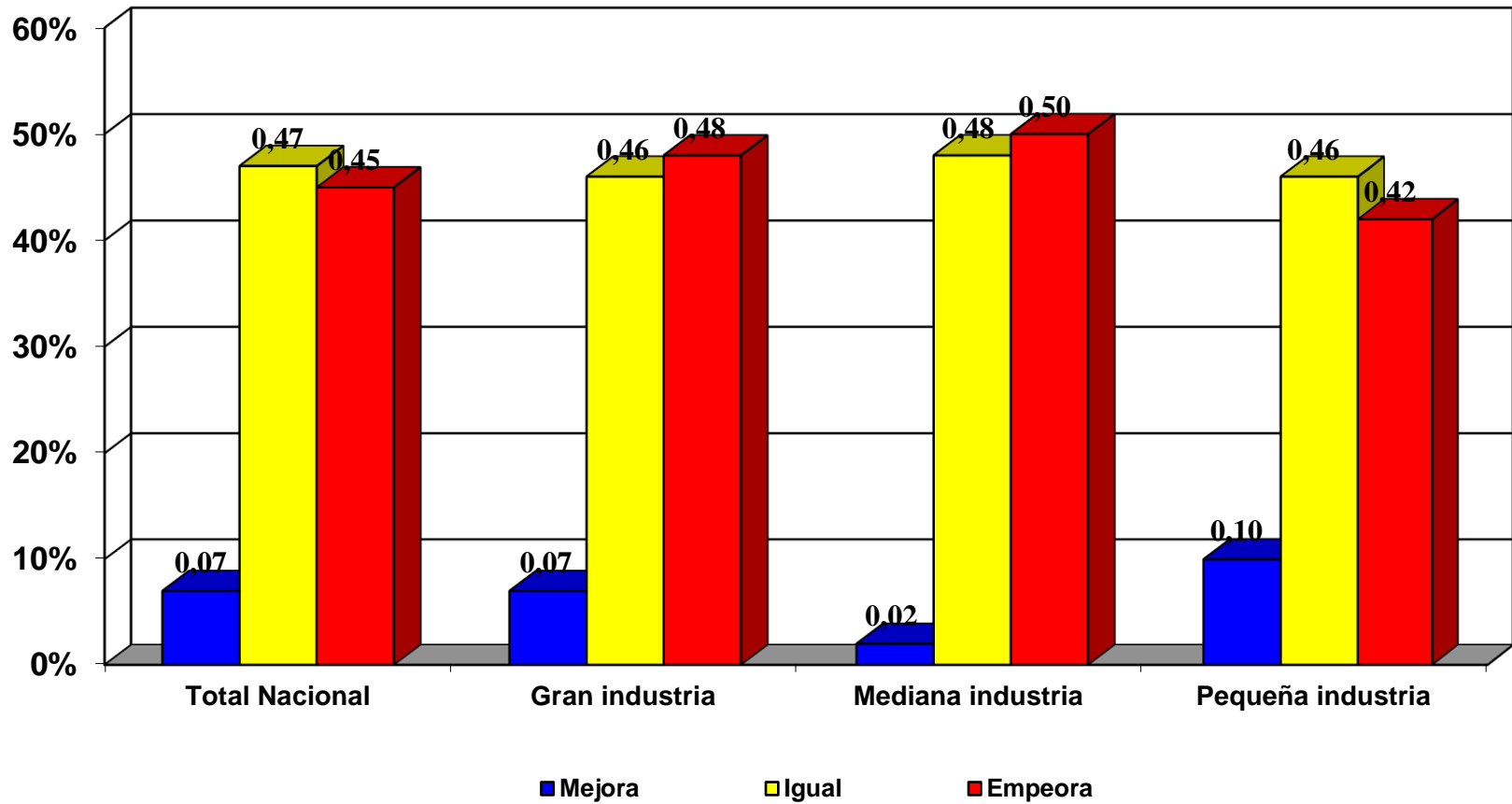
Situación Actual de su Empresa

I Trimestre 2016 comparado con I Trimestre 2015



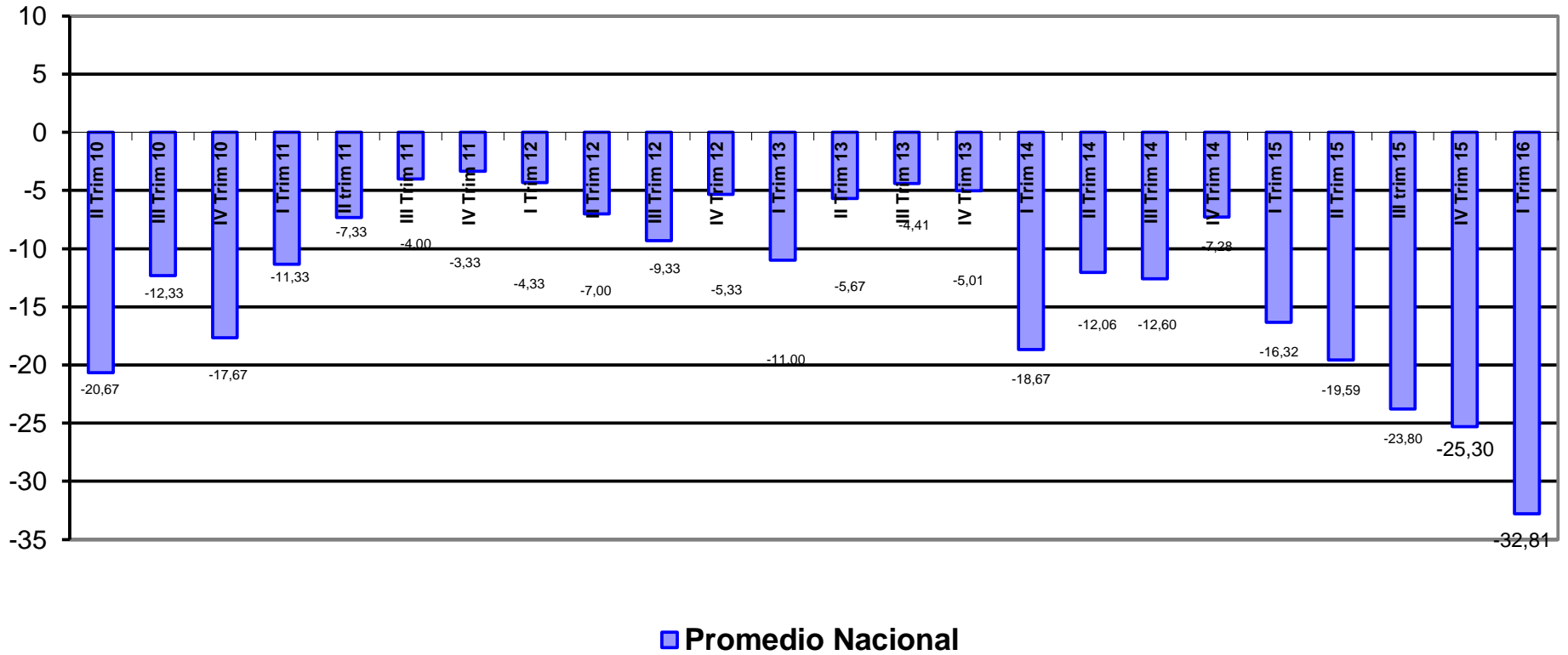
Expectativas

I Trimestre 2016



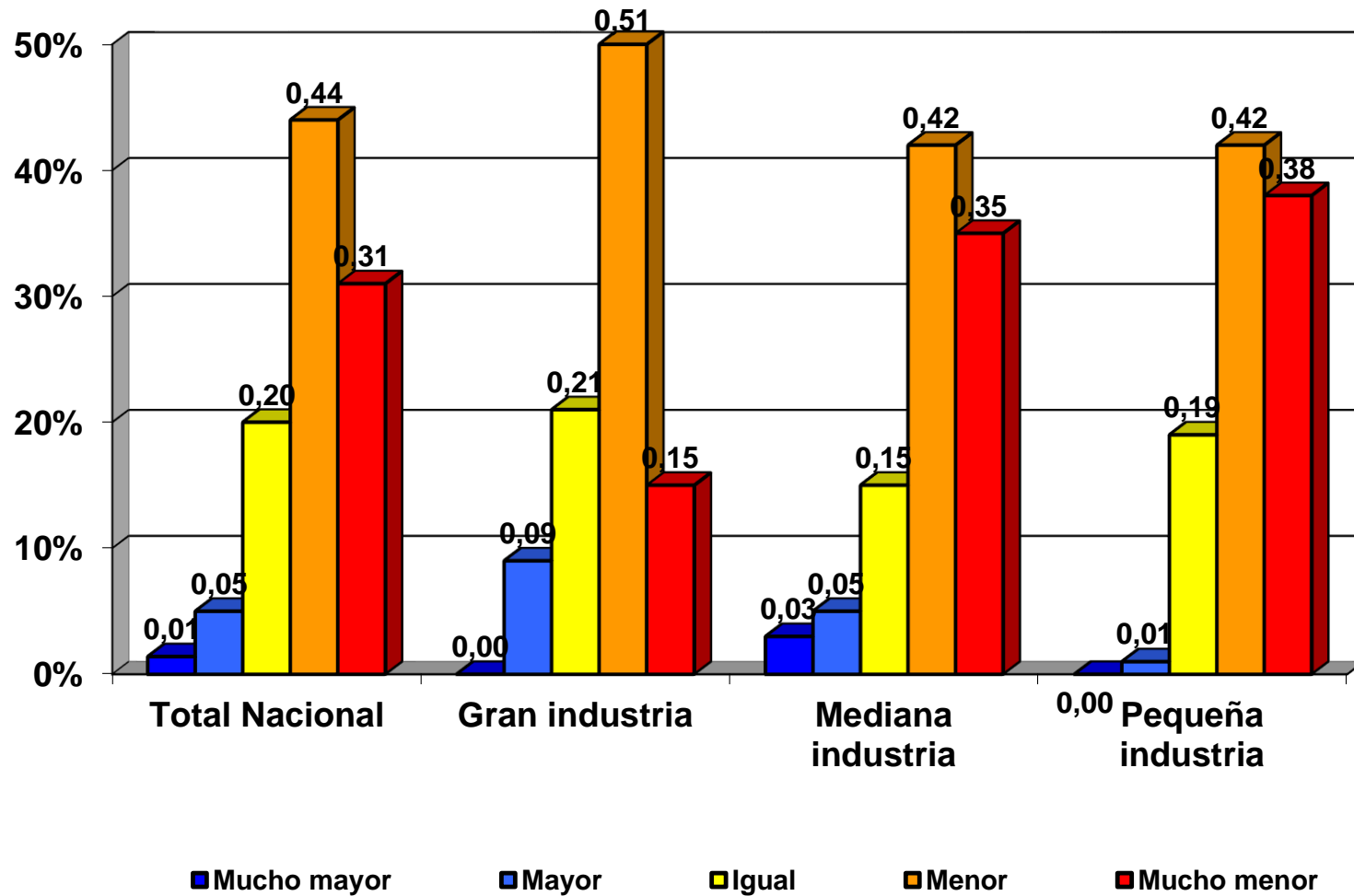
Variación de la Cartera de Pedidos

I Trimestre 2016 - I Trimestre 2015



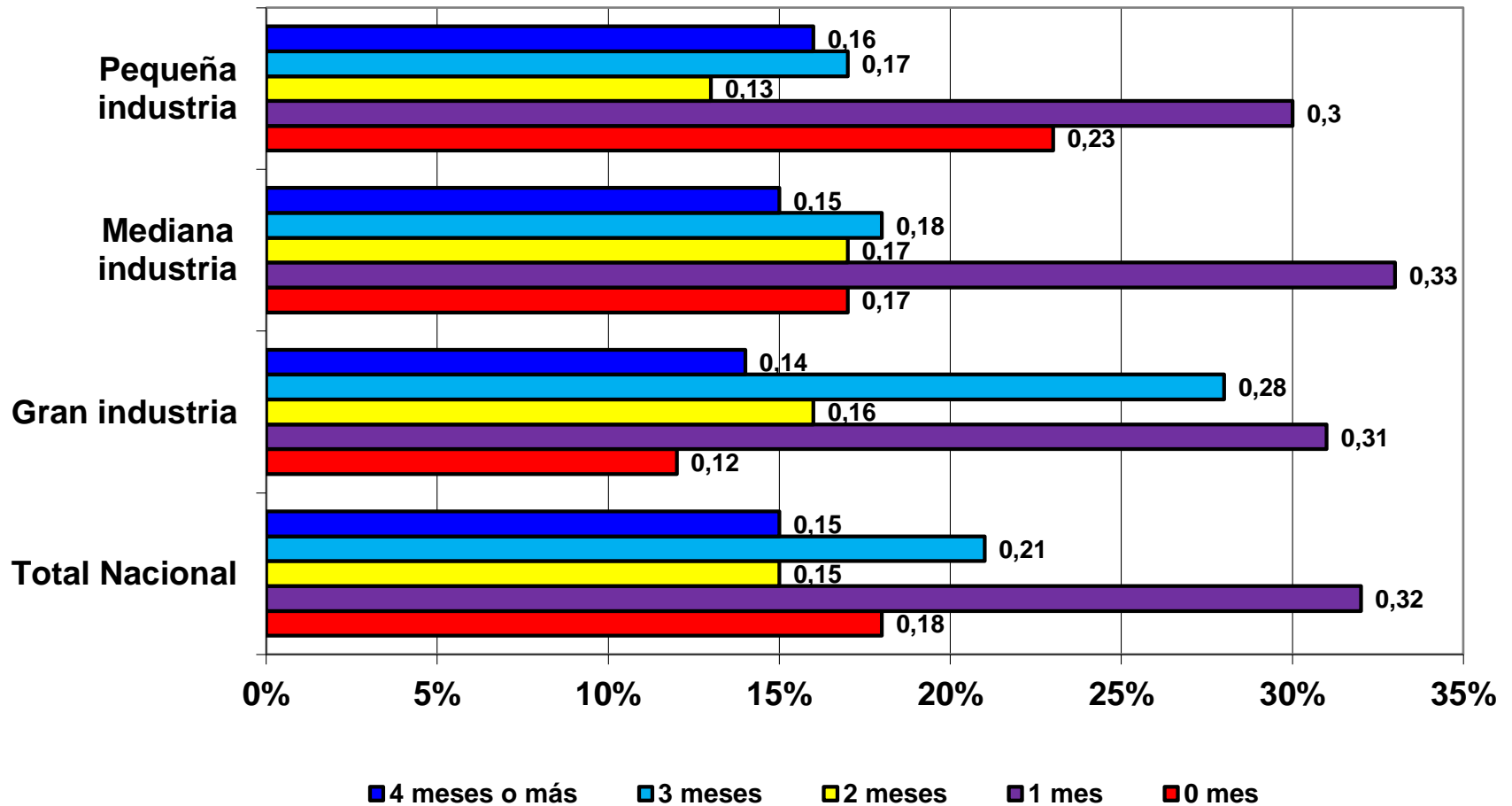
Variación de la Cartera de Pedidos

I Trimestre 2016 – I Trimestre 2015



Tiempo de Trabajo Asegurado

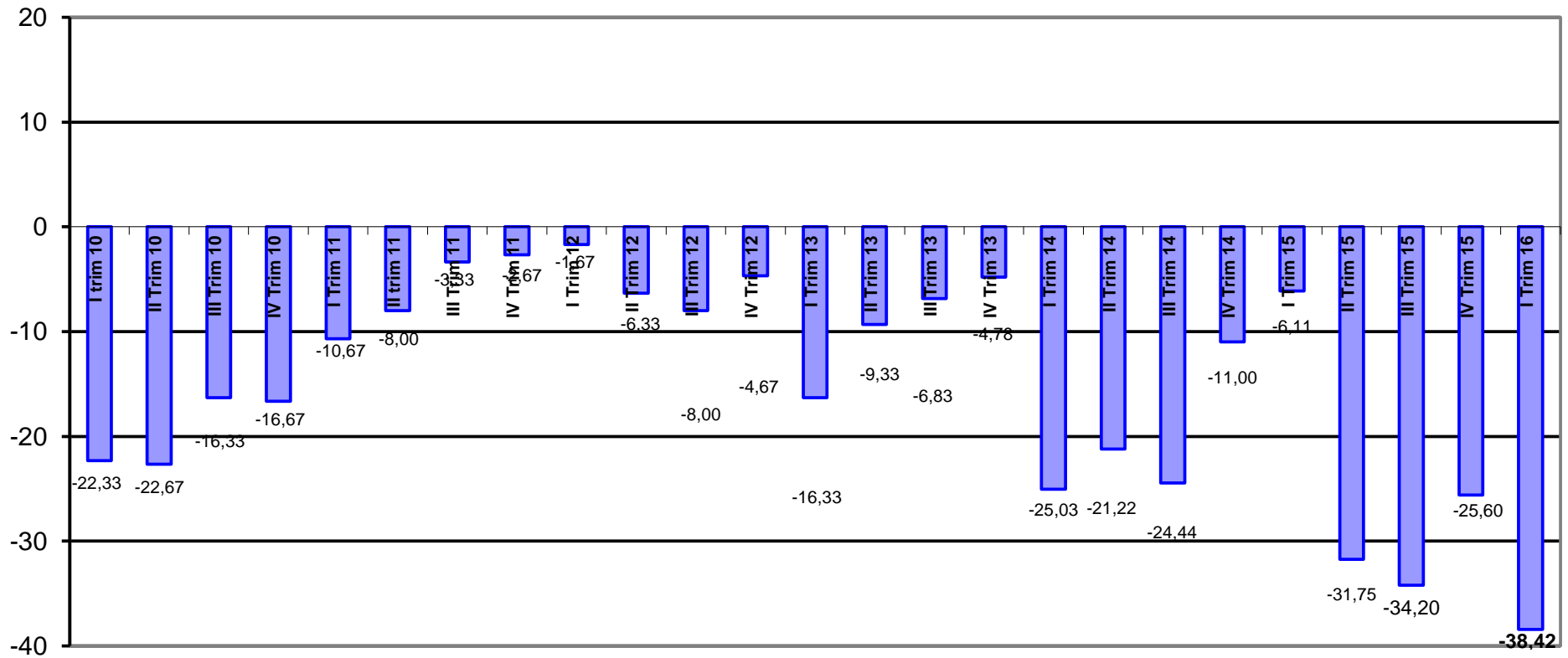
I Trimestre 2016



Variación en la Ventas

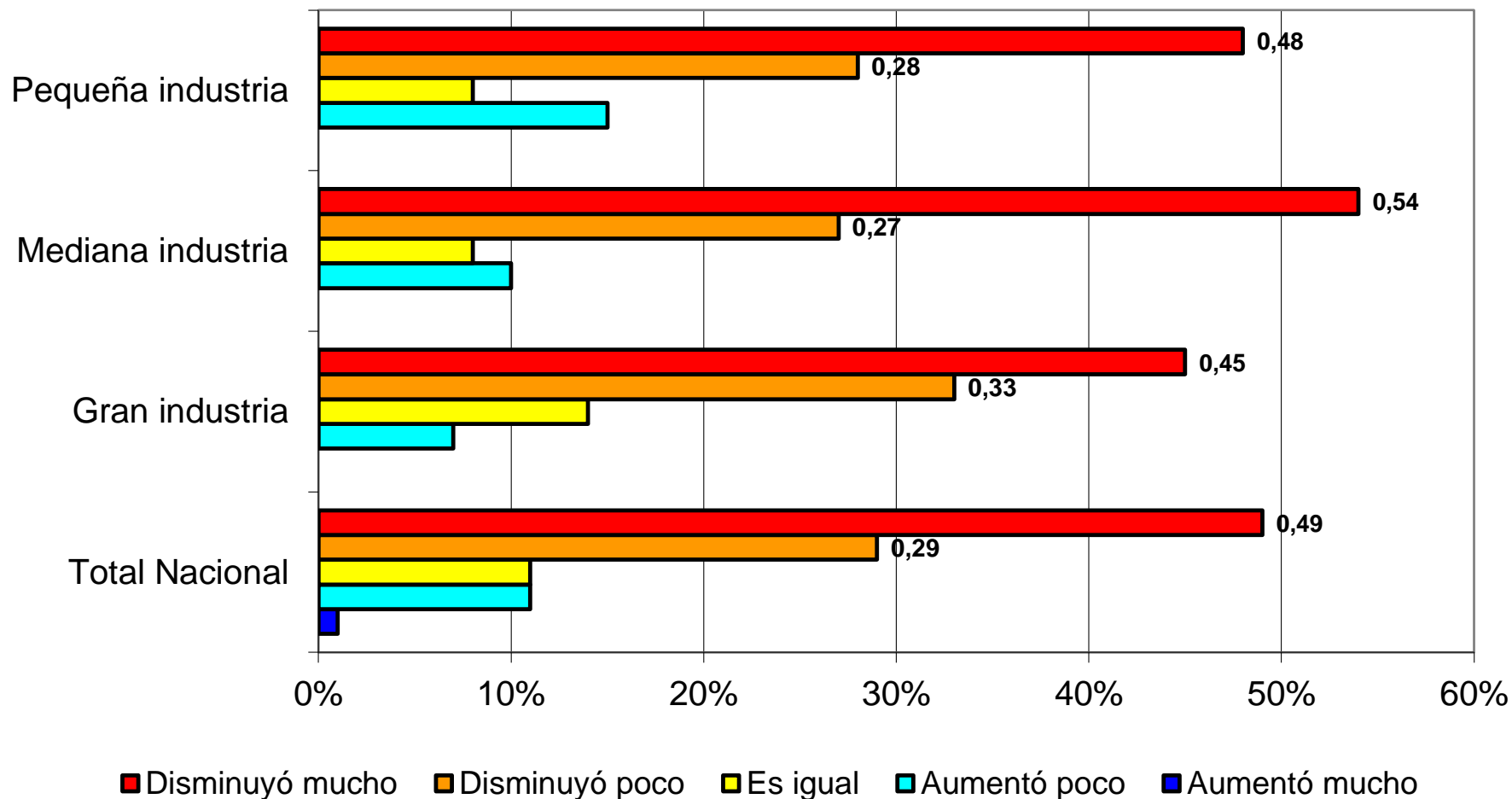
I Trimestre 2016 - I Trimestre 2015

Porcentaje de variación del Índice Likert



Variación en el Nivel de Ventas

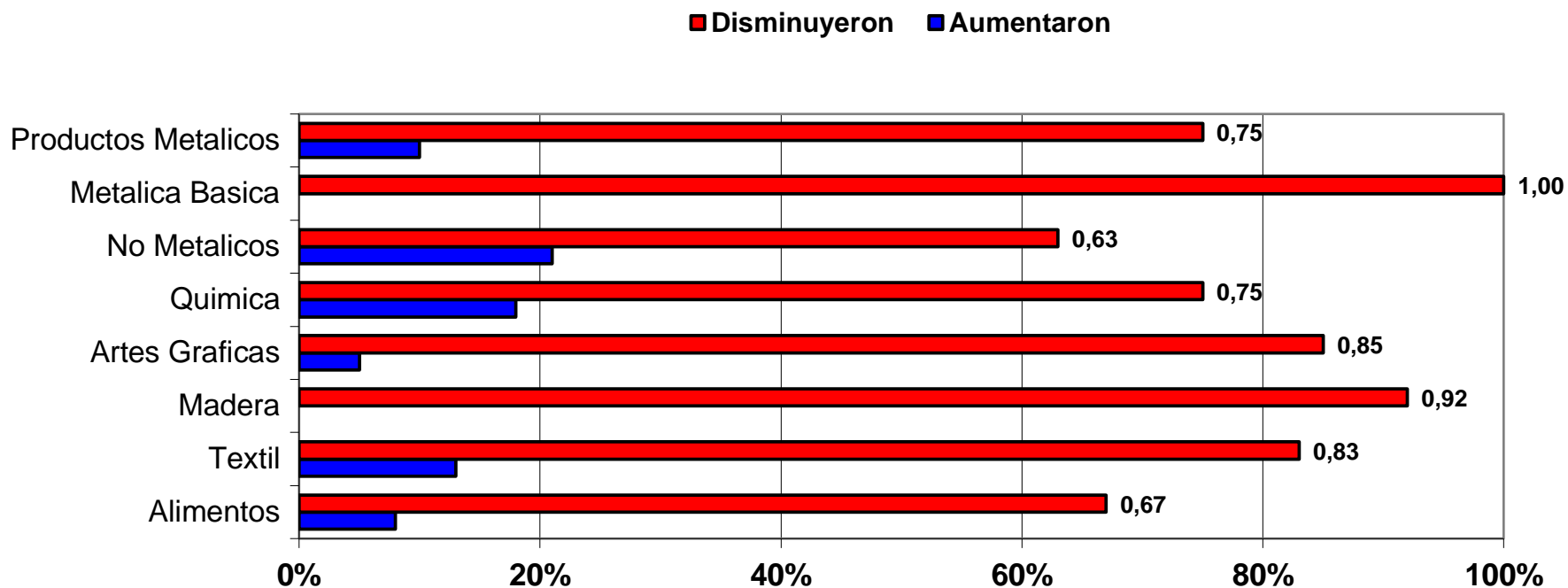
I Trimestre 2016 - I Trimestre 2015



Variación en el Nivel de las Ventas

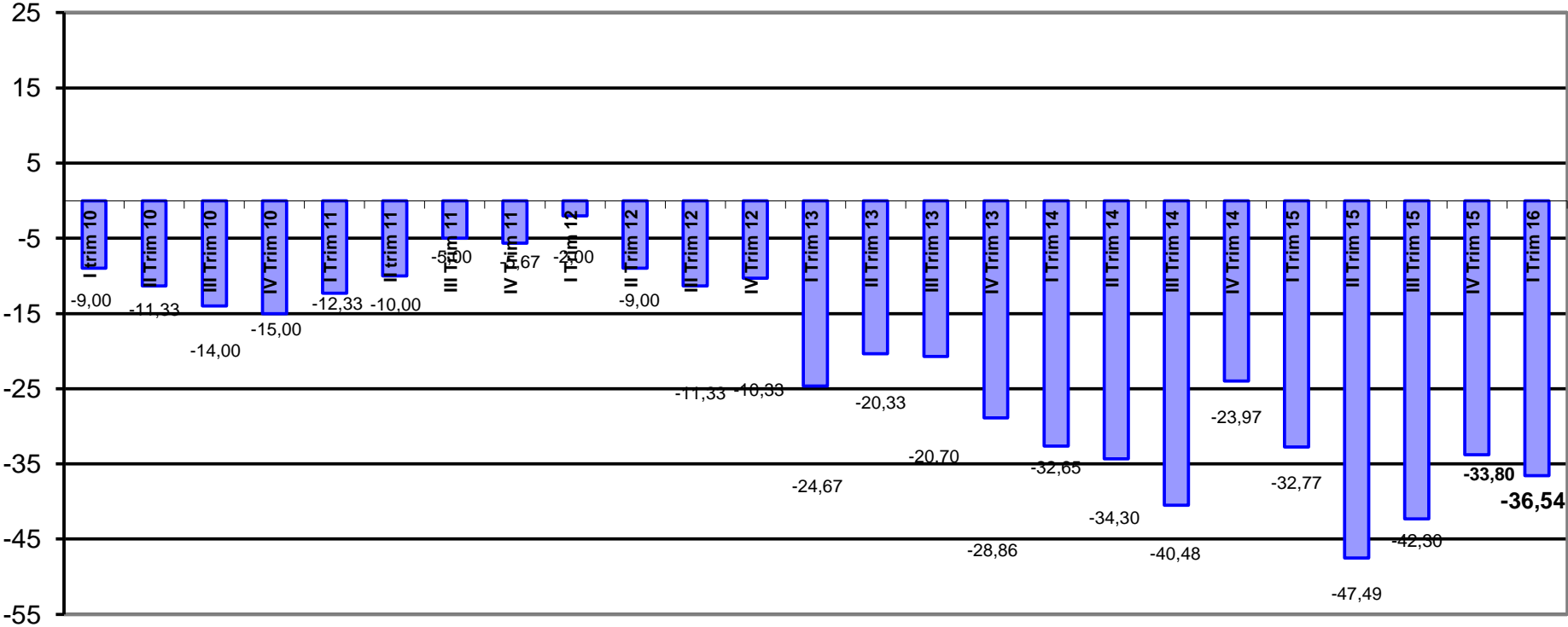
I Trimestre 2016 - I Trimestre 2015

Análisis por Sectores



Variación en el Nivel del Inventario de Materias Primas

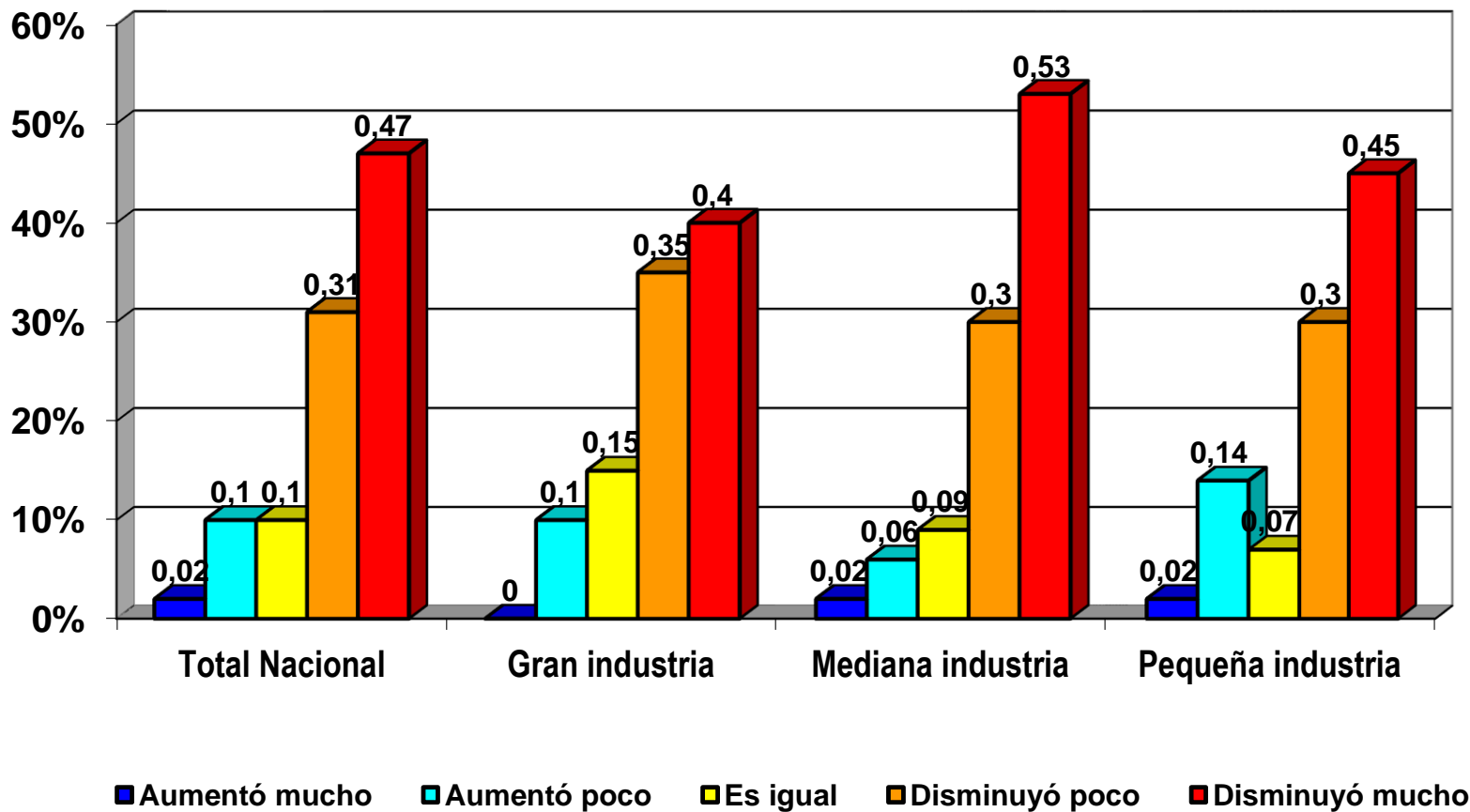
I Trimestre 2016 – I Trimestre 2015



Variación Porcentual del Índice Likert

Variación en el Nivel del Inventario de Materia Prima

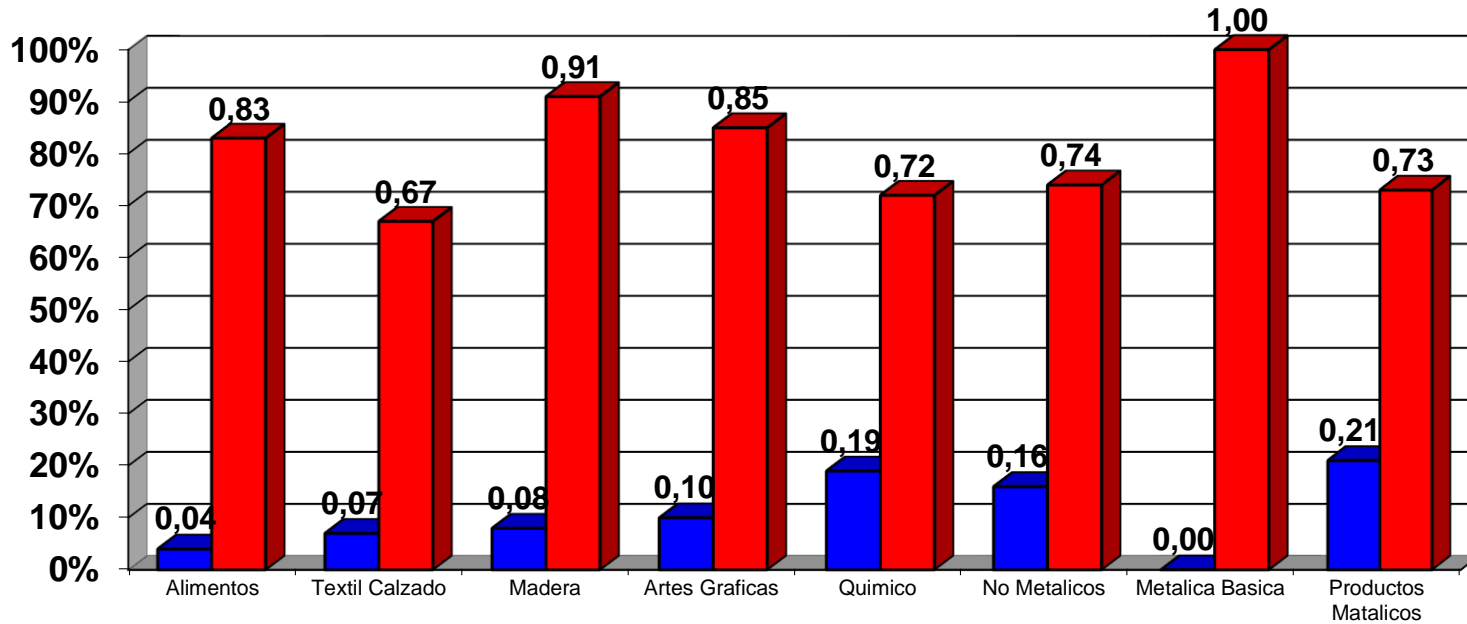
I Trimestre 2016 - I Trimestre 2015



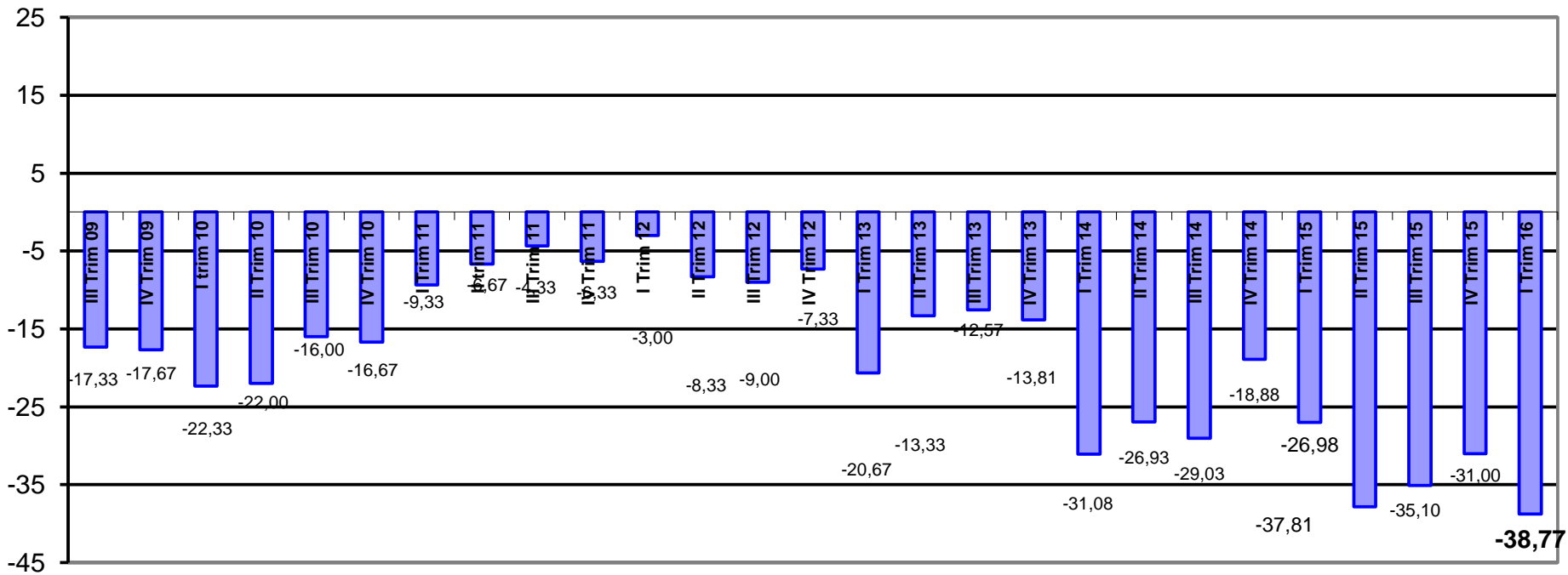
Variación en el Nivel Inventarios I Trimestre 2016

Análisis por Sectores

■ Aumentó ■ Disminuyó

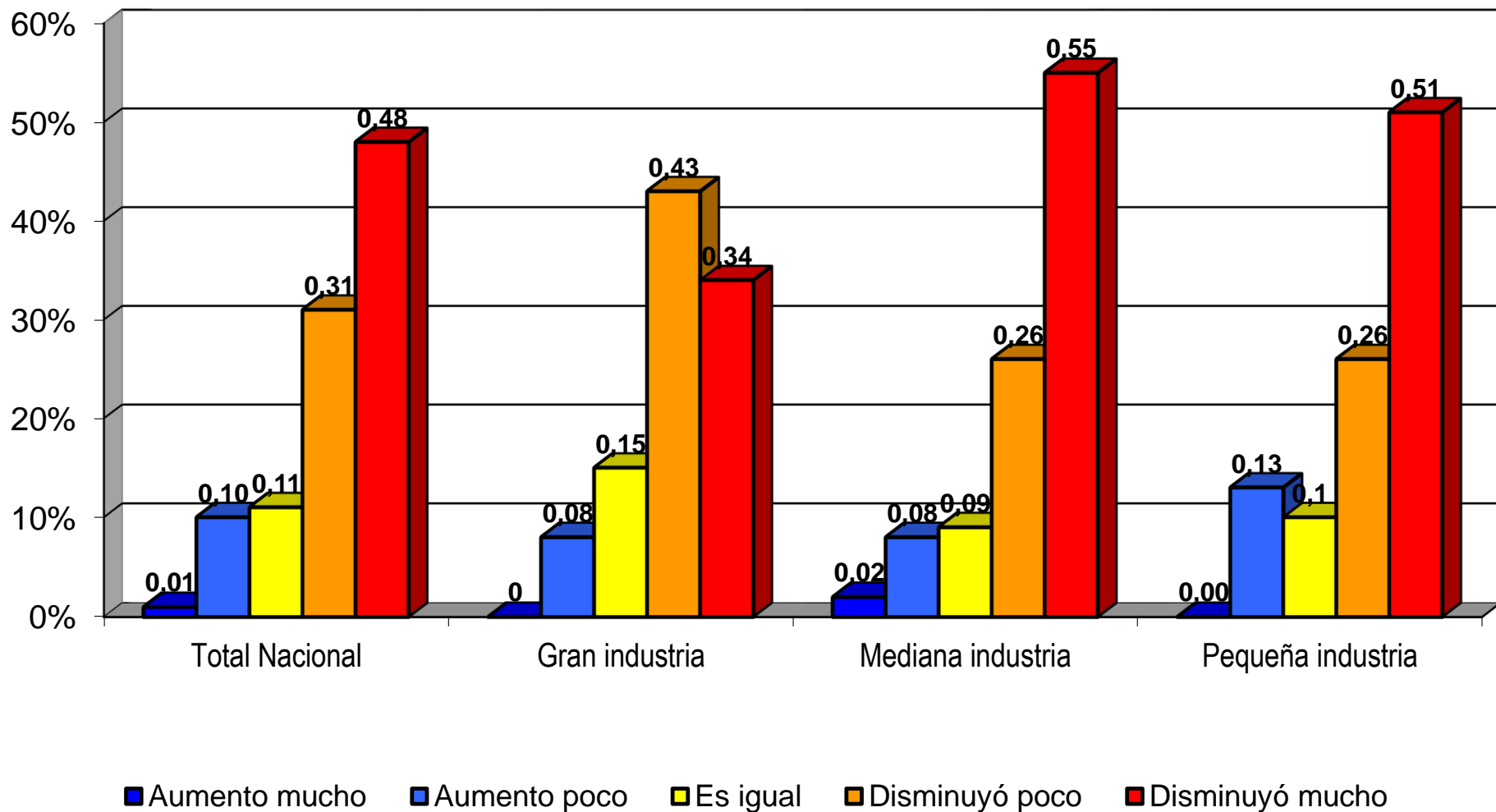


Variación en el Nivel de la Producción I Trimestre 2016 - I Trimestre 2015



Variación Porcentual del Índice Likert

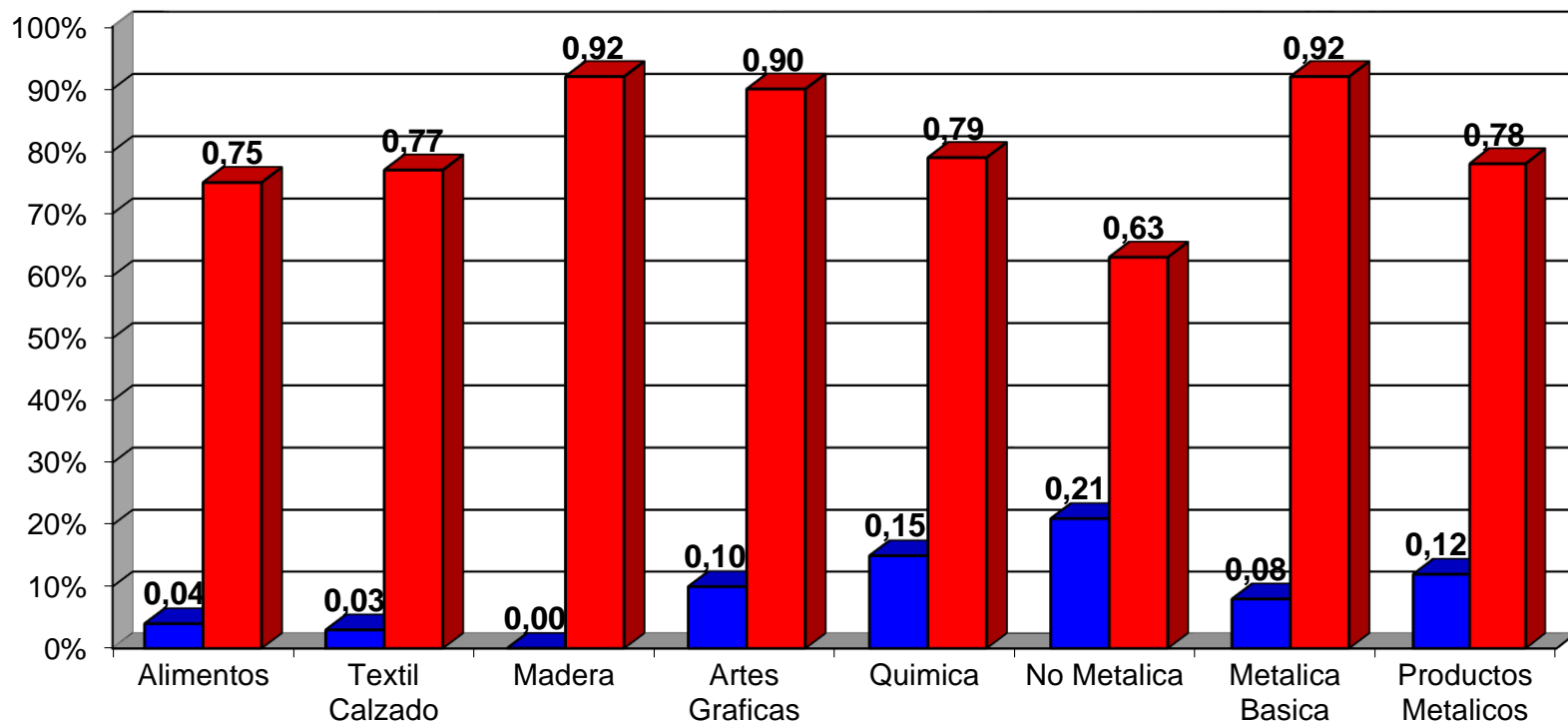
Variación en el Nivel de la Producción I Trimestre 2016 - I Trimestre 2015



Variación en el Nivel de Producción I Trimestre 2016

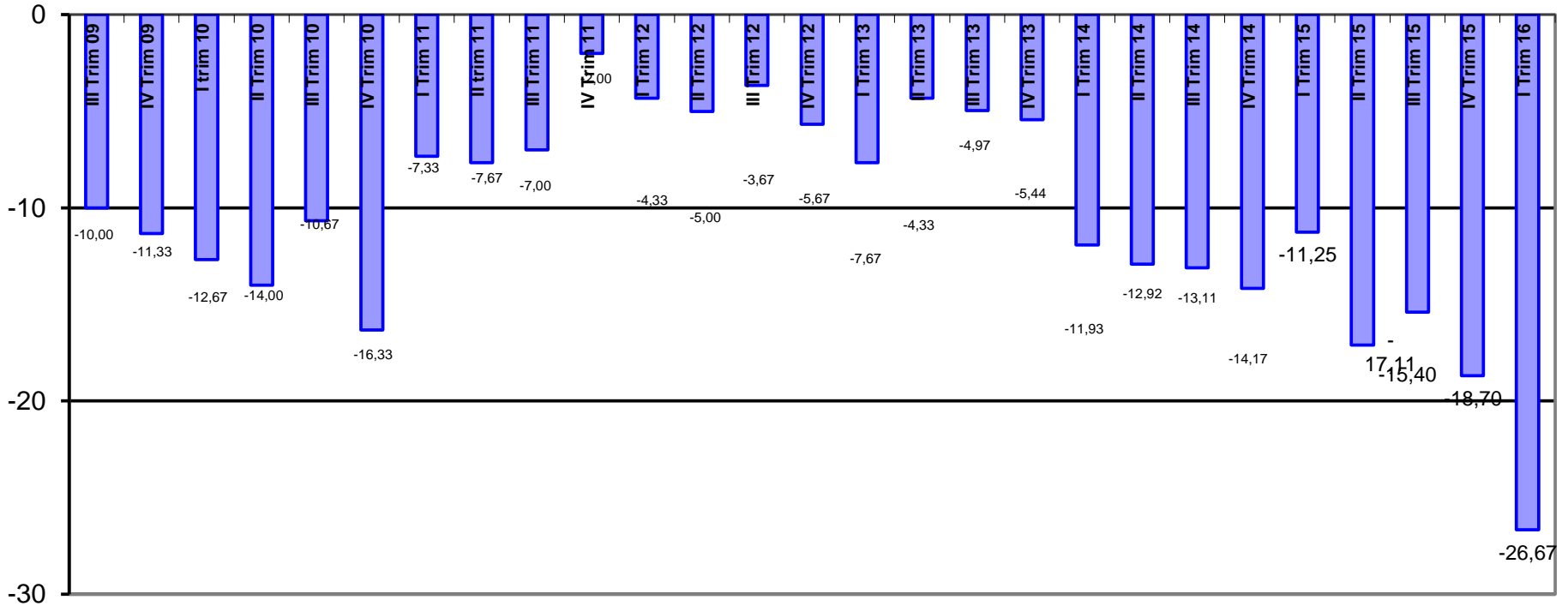
Análisis por Sectores

■ Aumentó ■ Disminuyó



Variación en el Nivel del Empleo

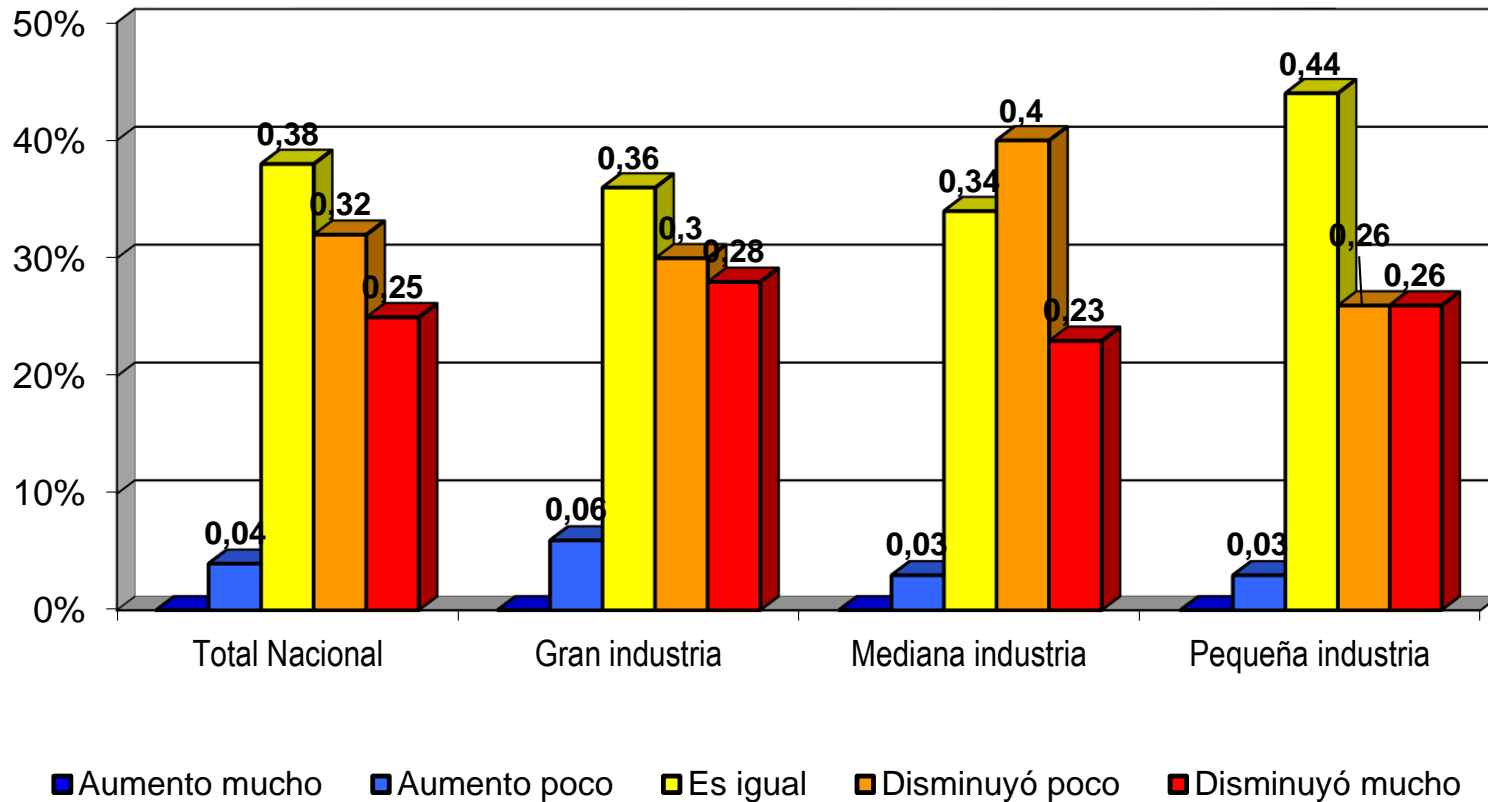
I Trimestre 2016 - I Trimestre 2015



Variación Porcentual del Índice Likert

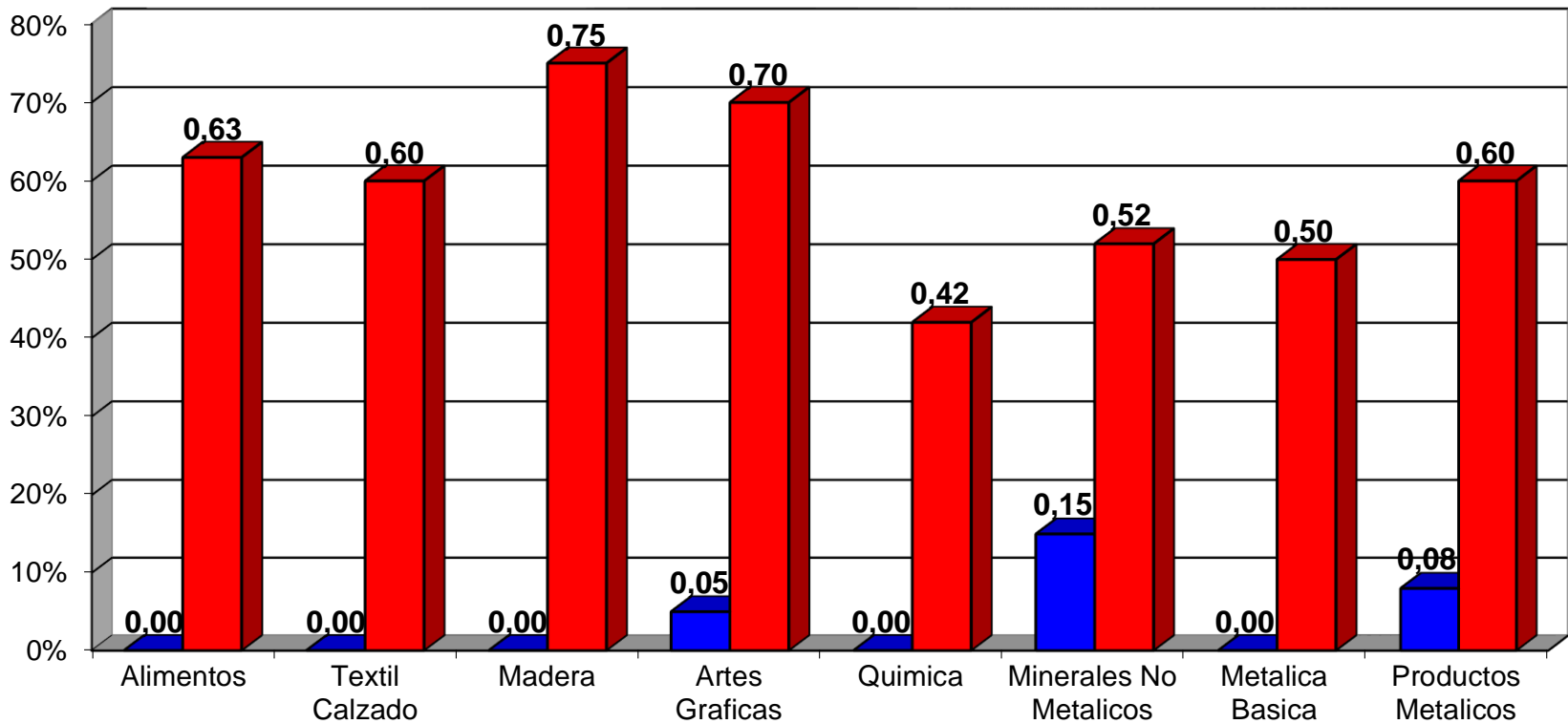
Variación en el Nivel del Empleo

I Trimestre 2016 - I Trimestre 2015

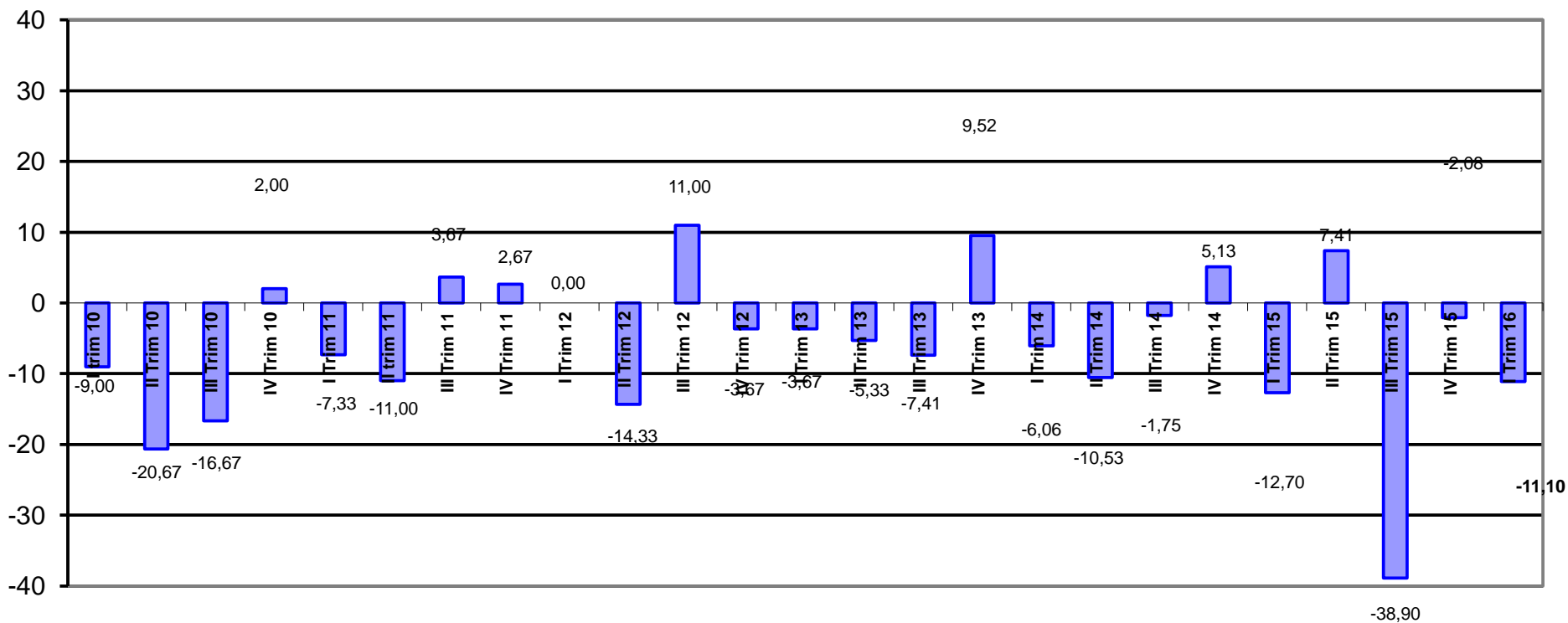


Variación en el Nivel de Empleo I Trimestre 2016 Análisis por Sectores

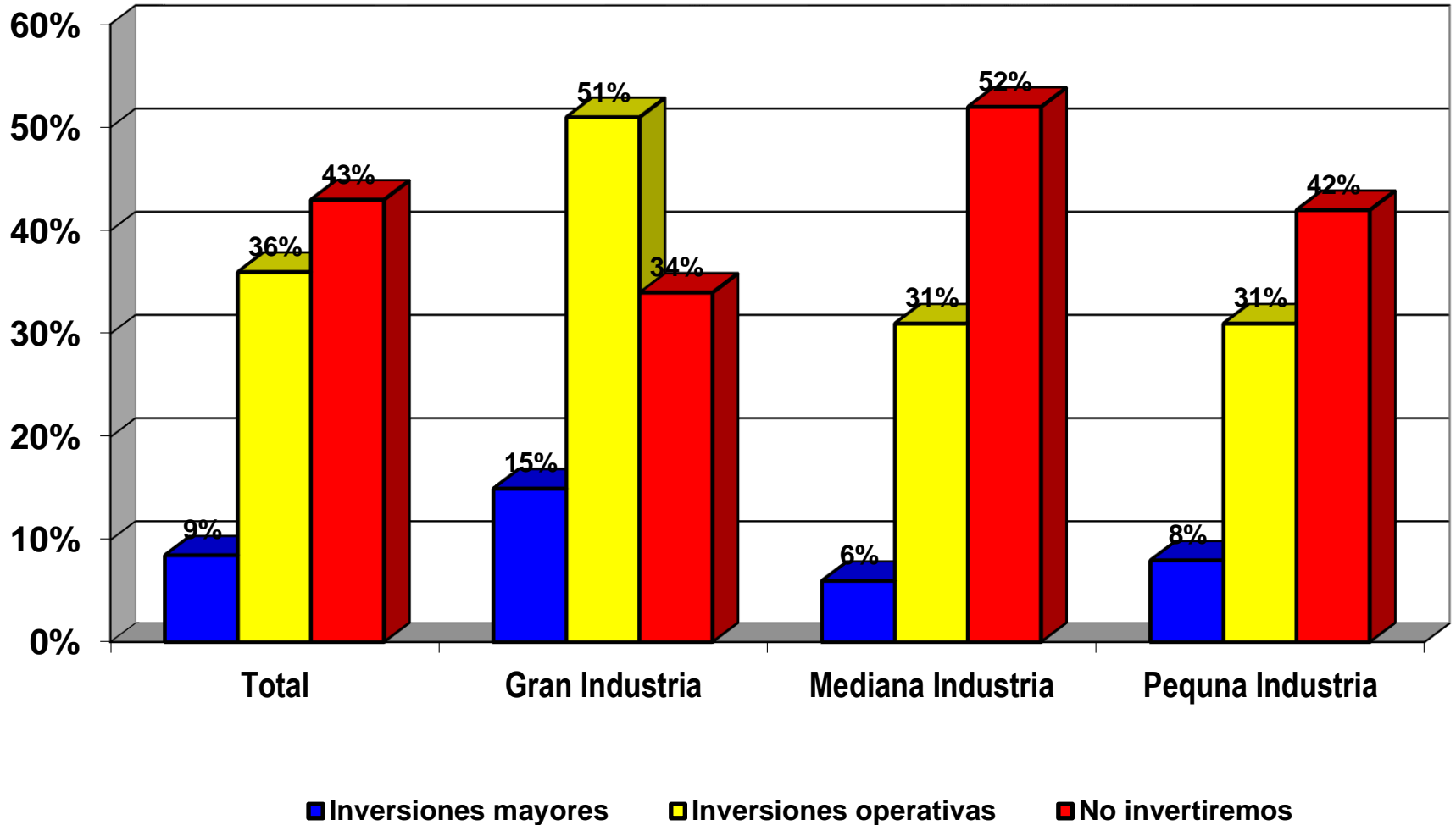
■ Aumentó ■ Disminuyó



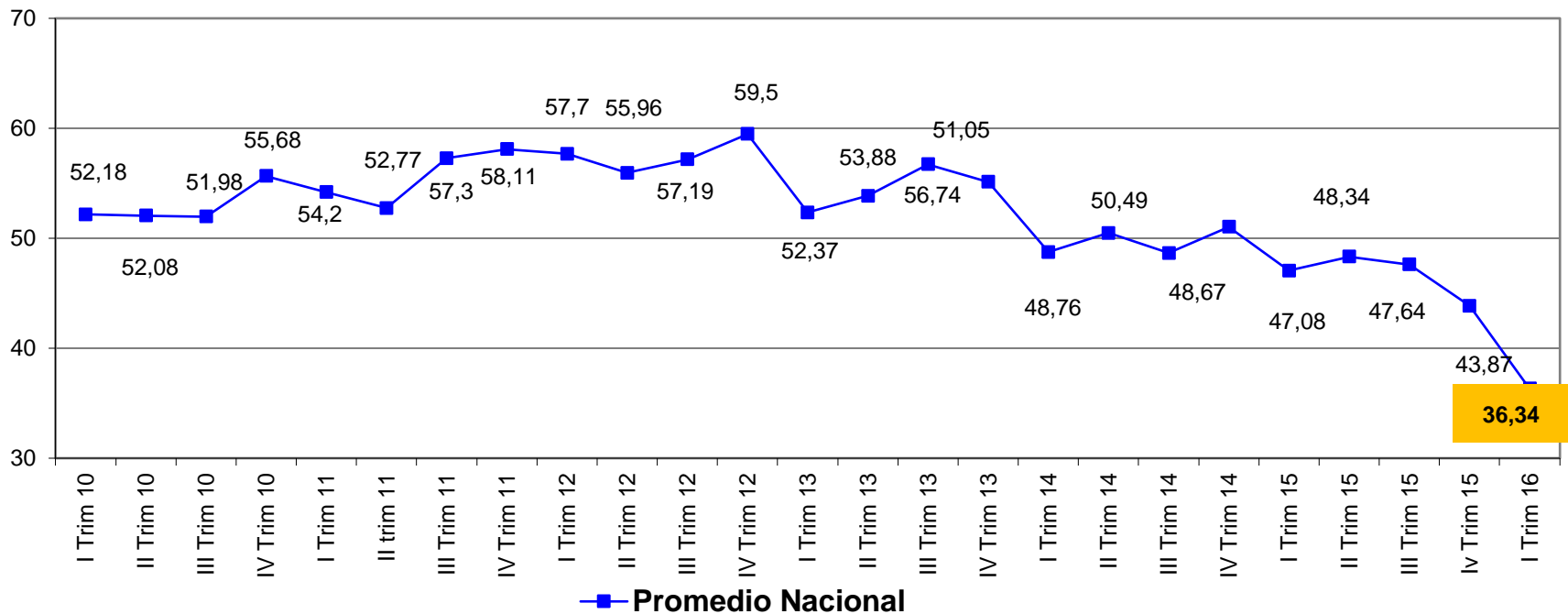
Perspectiva de las Exportaciones para el I Trimestre 2016



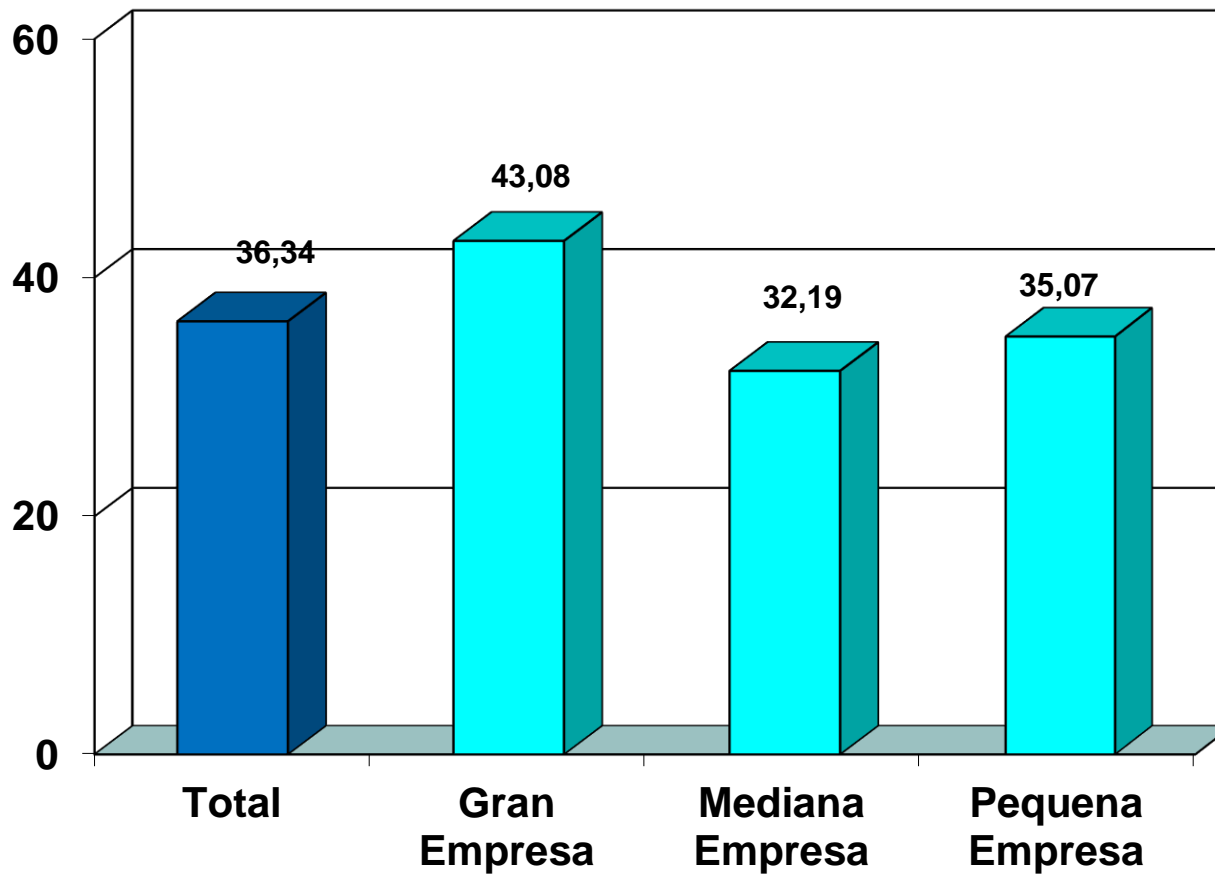
Inversiones realizadas en el 2016



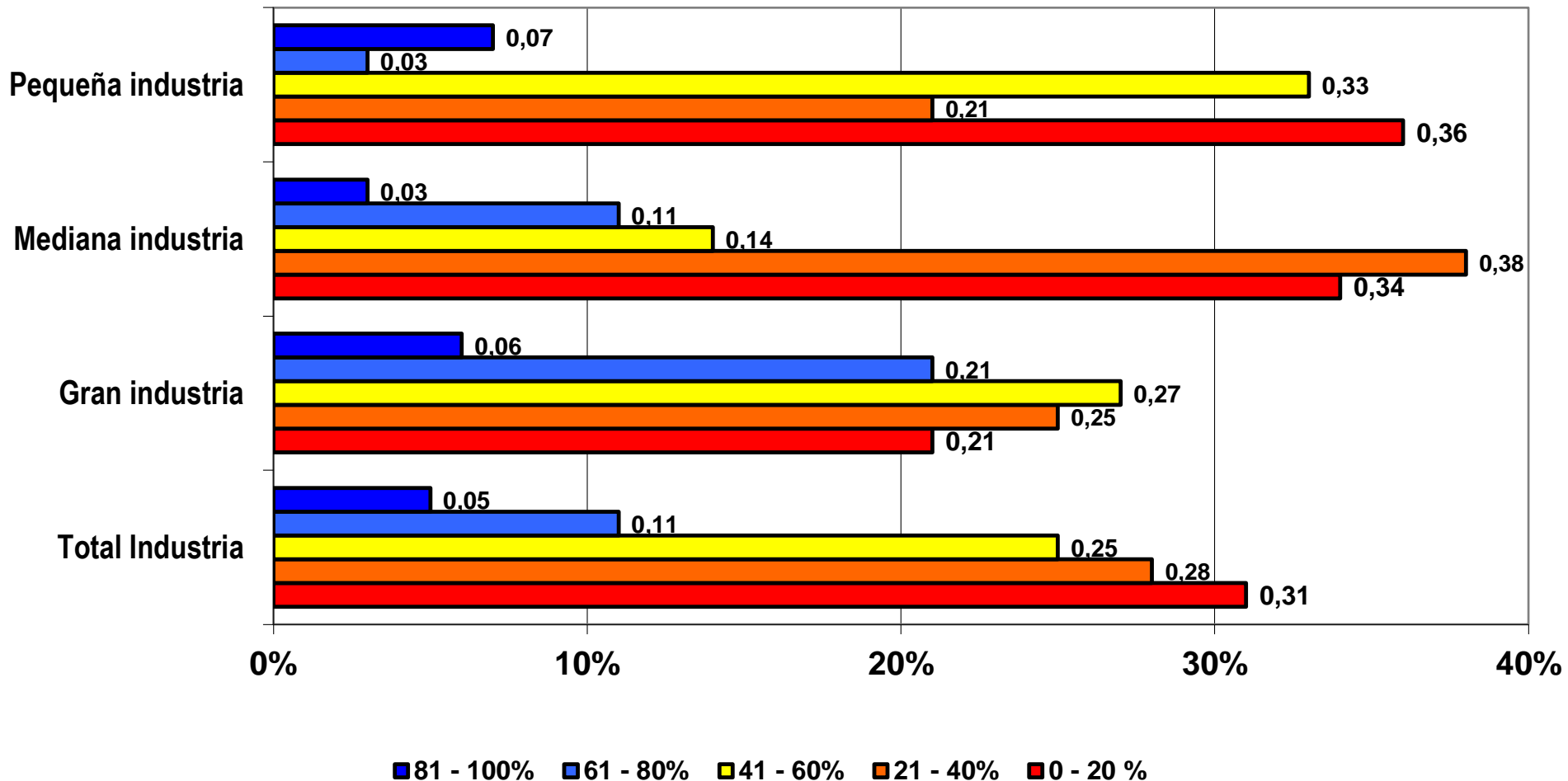
Capacidad Utilizada (en porcentaje de utilización) I Trimestre 2016



Capacidad Utilizada por Estrato de Industria I Trimestre 2016 (Porcentaje de Utilización)



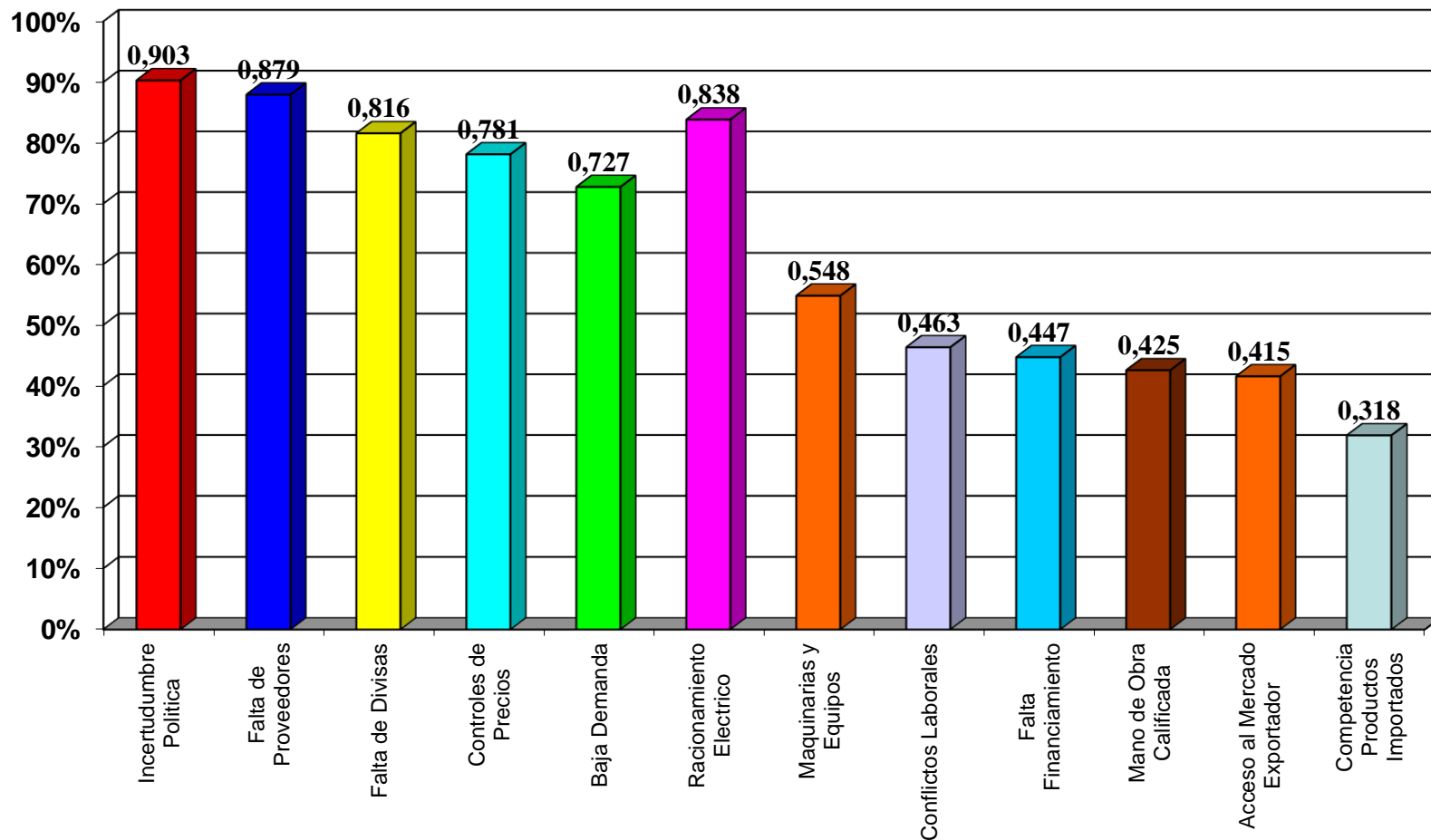
Capacidad Utilizada por Estrato de Industria I Trimestre 2016 (en porcentaje de empresas)



Total Industria

Factores restrictivos que impiden el aumento de la Producción

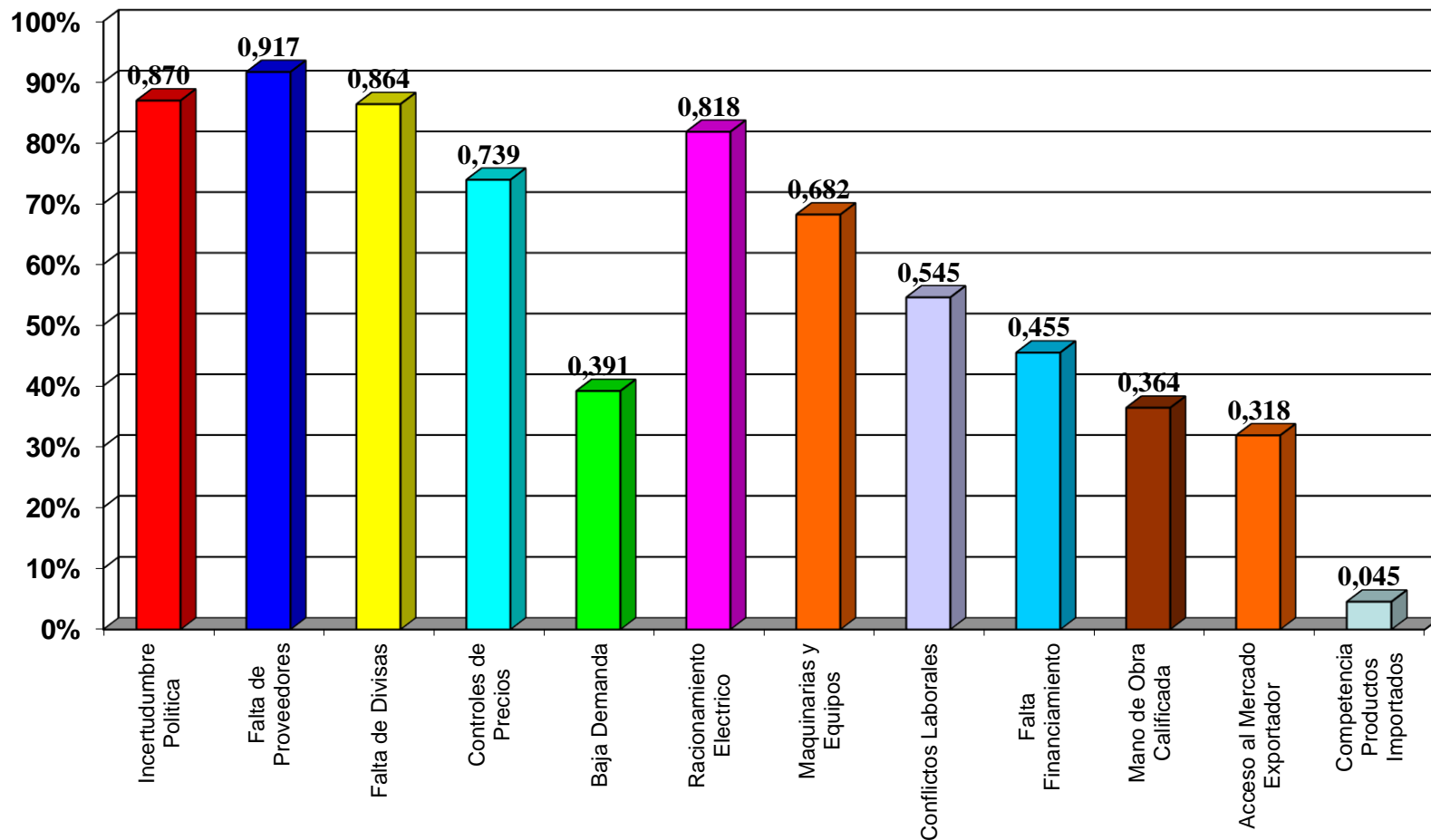
I Trimestre 2016



Industria de Alimentos y Bebidas

Factores restrictivos que impiden el aumento de la Producción

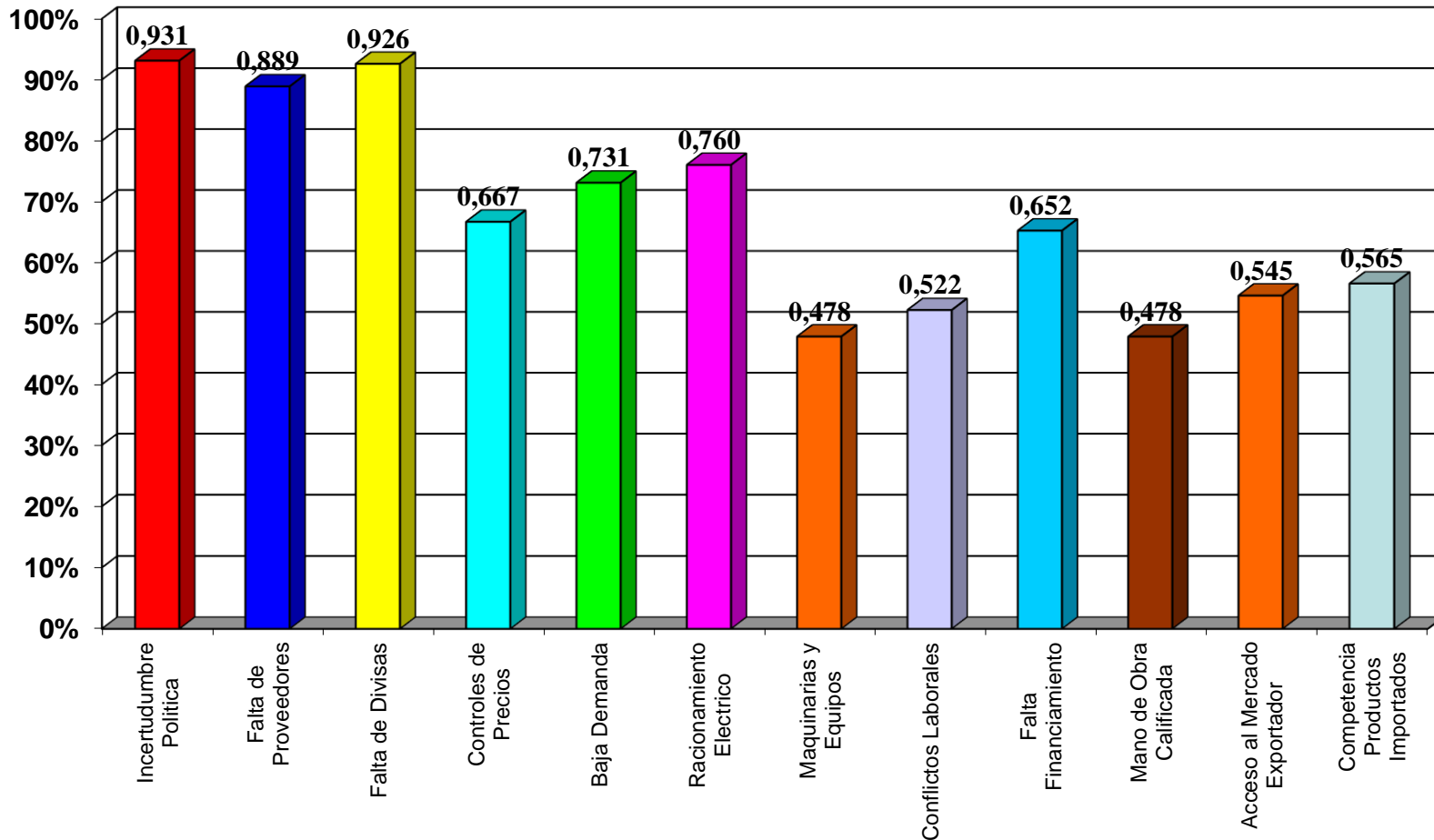
I Trimestre 2016



Industria de Textil, Confección y Calzado

Factores restrictivos que impiden el aumento de la Producción

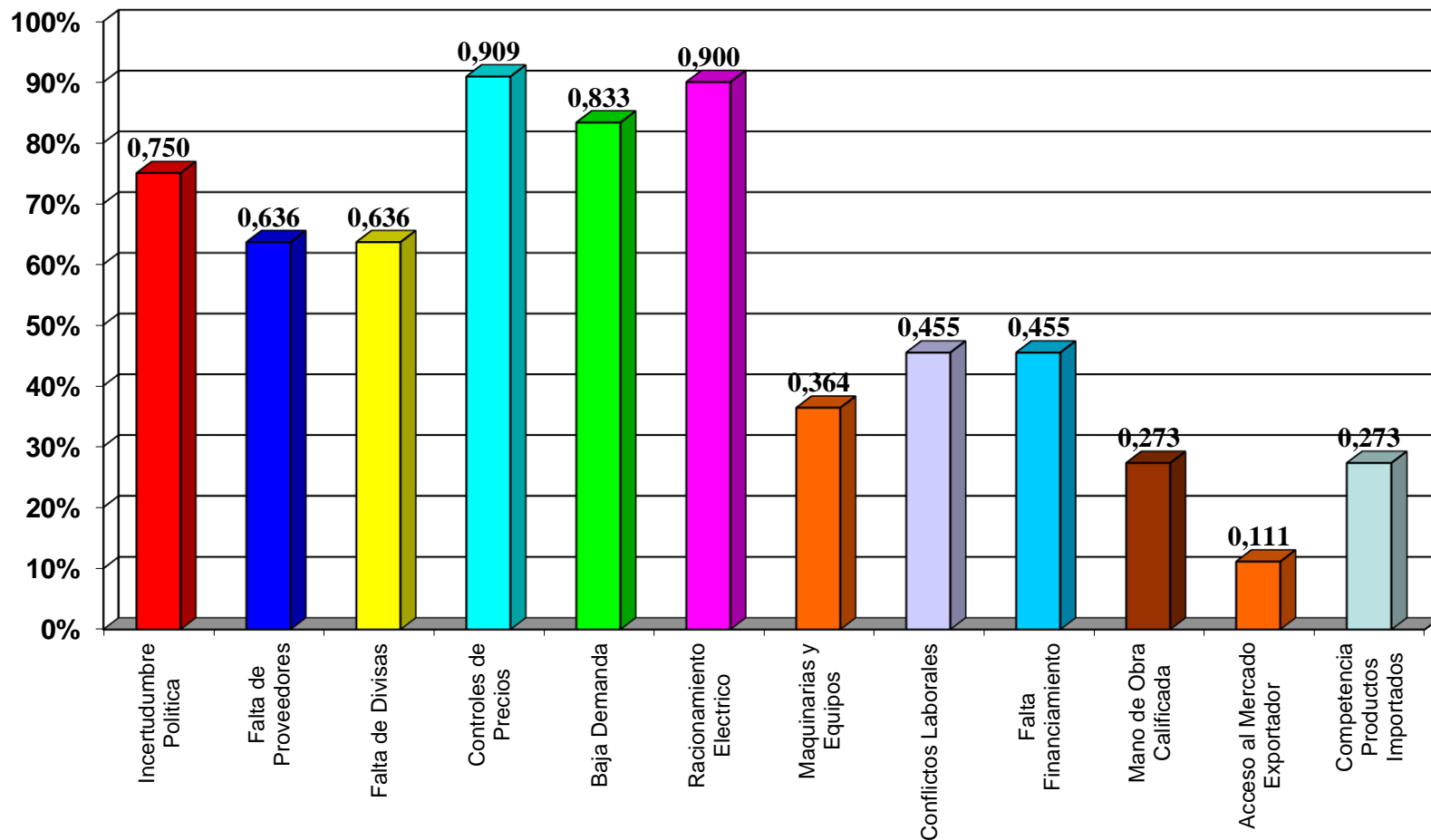
I Trimestre 2016



Industria de la Madera y Muebles

Factores restrictivos que impiden el aumento de la Producción

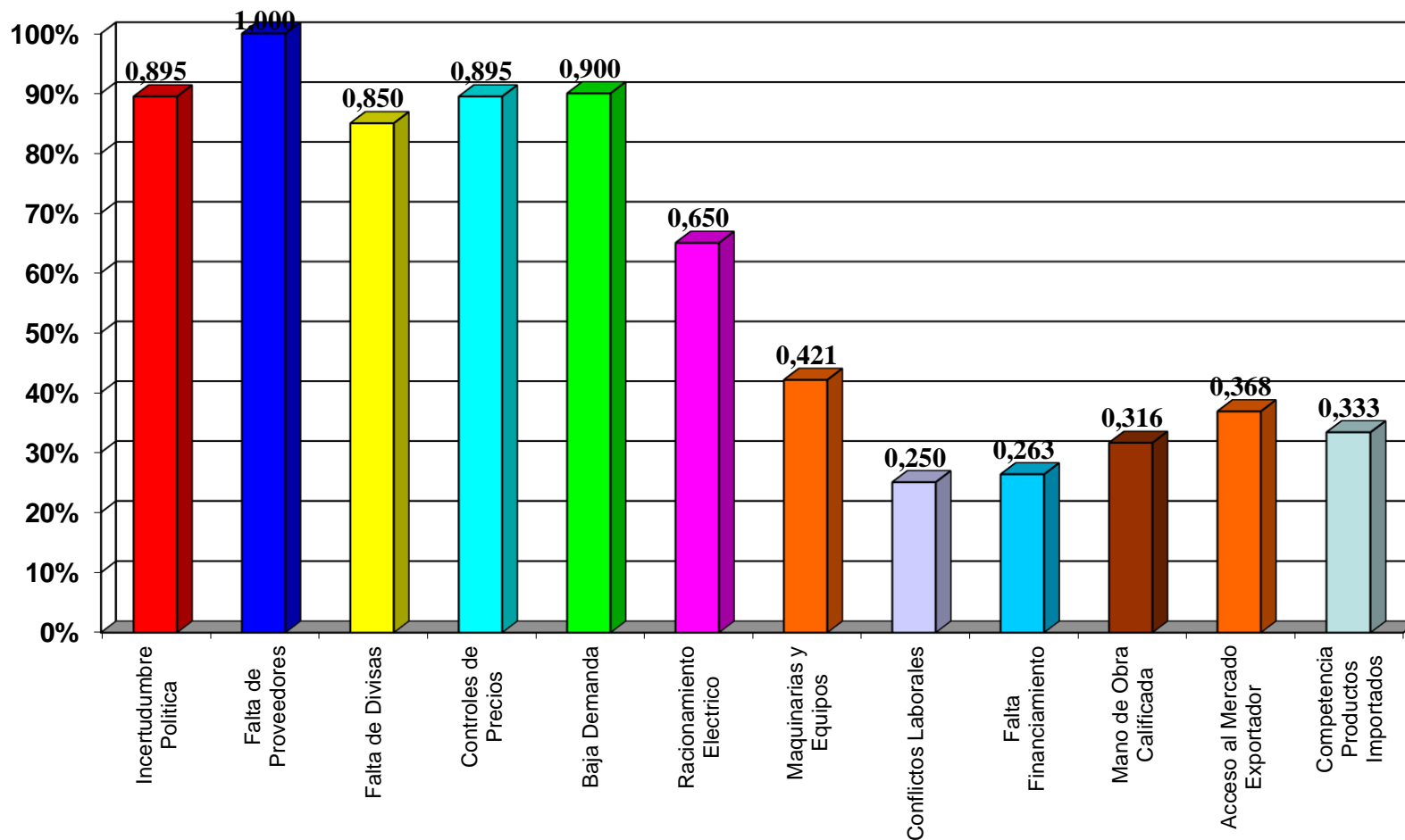
I Trimestre 2016



Industria de las Artes Graficas

Factores restrictivos que impiden el aumento de la Producción

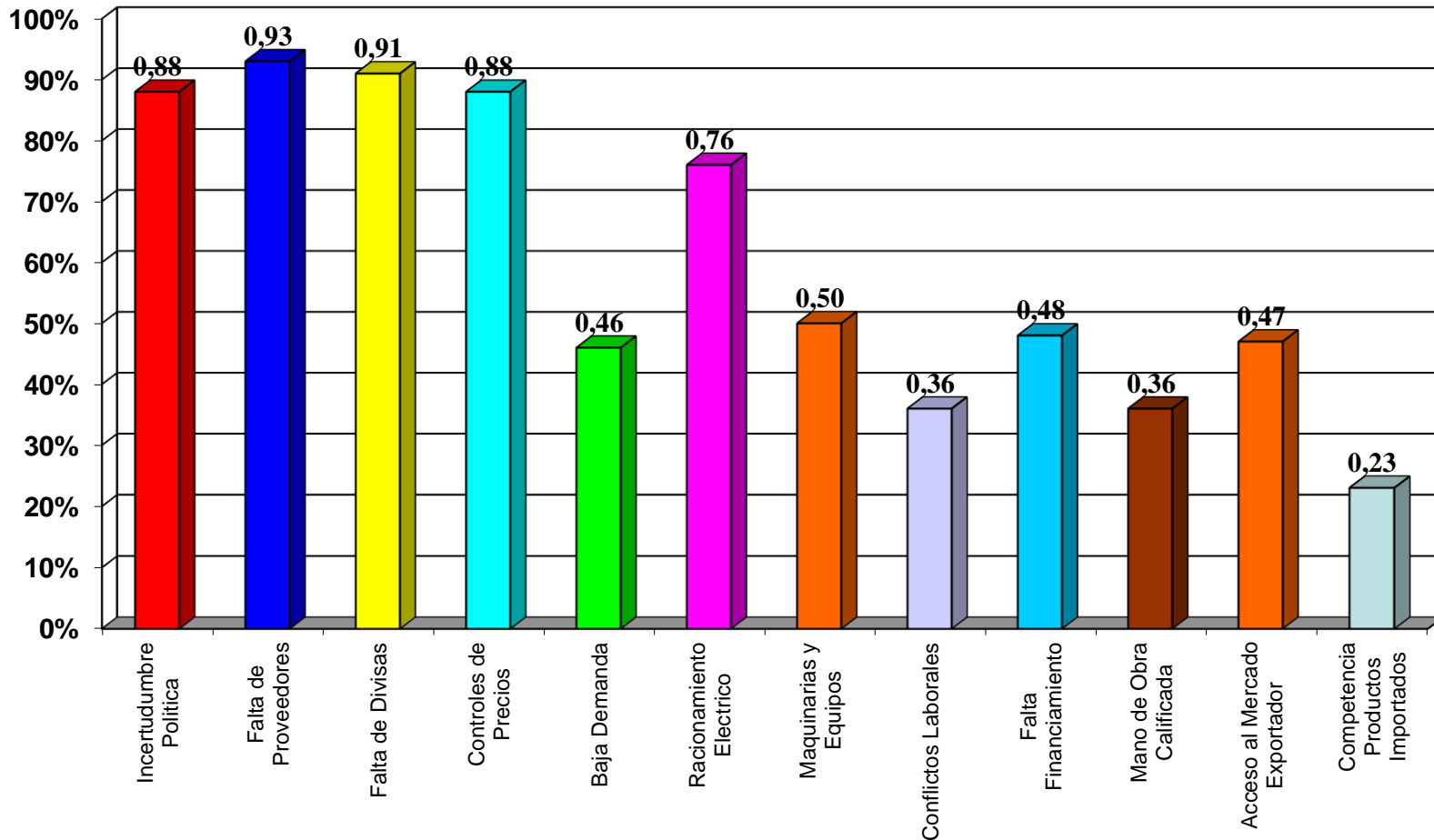
I Trimestre 2016



Industria Química y Farmacéutica

Factores restrictivos que impiden el aumento de la Producción

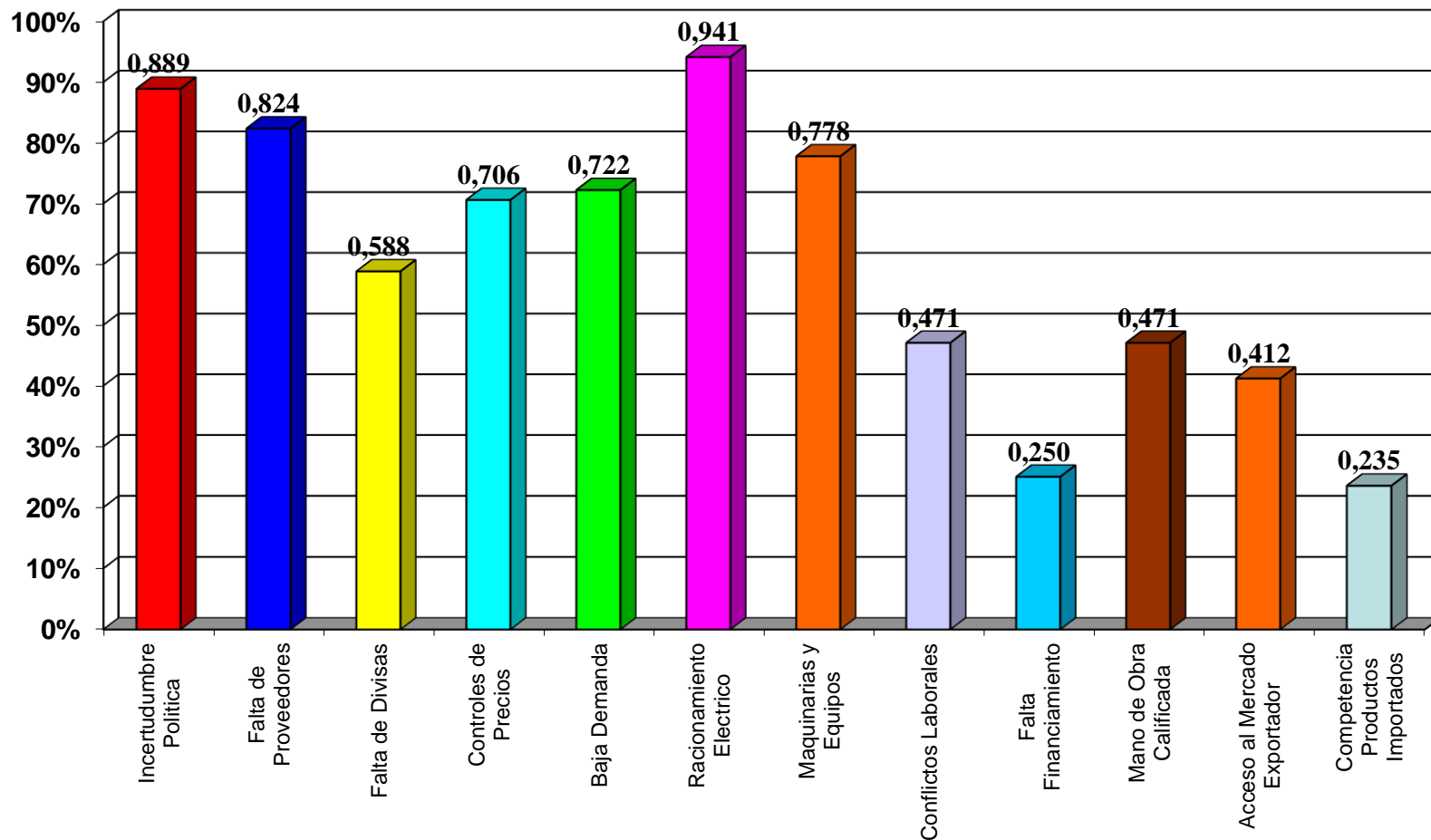
I Trimestre 2016



Industria No Metálica

Factores restrictivos que impiden el aumento de la Producción

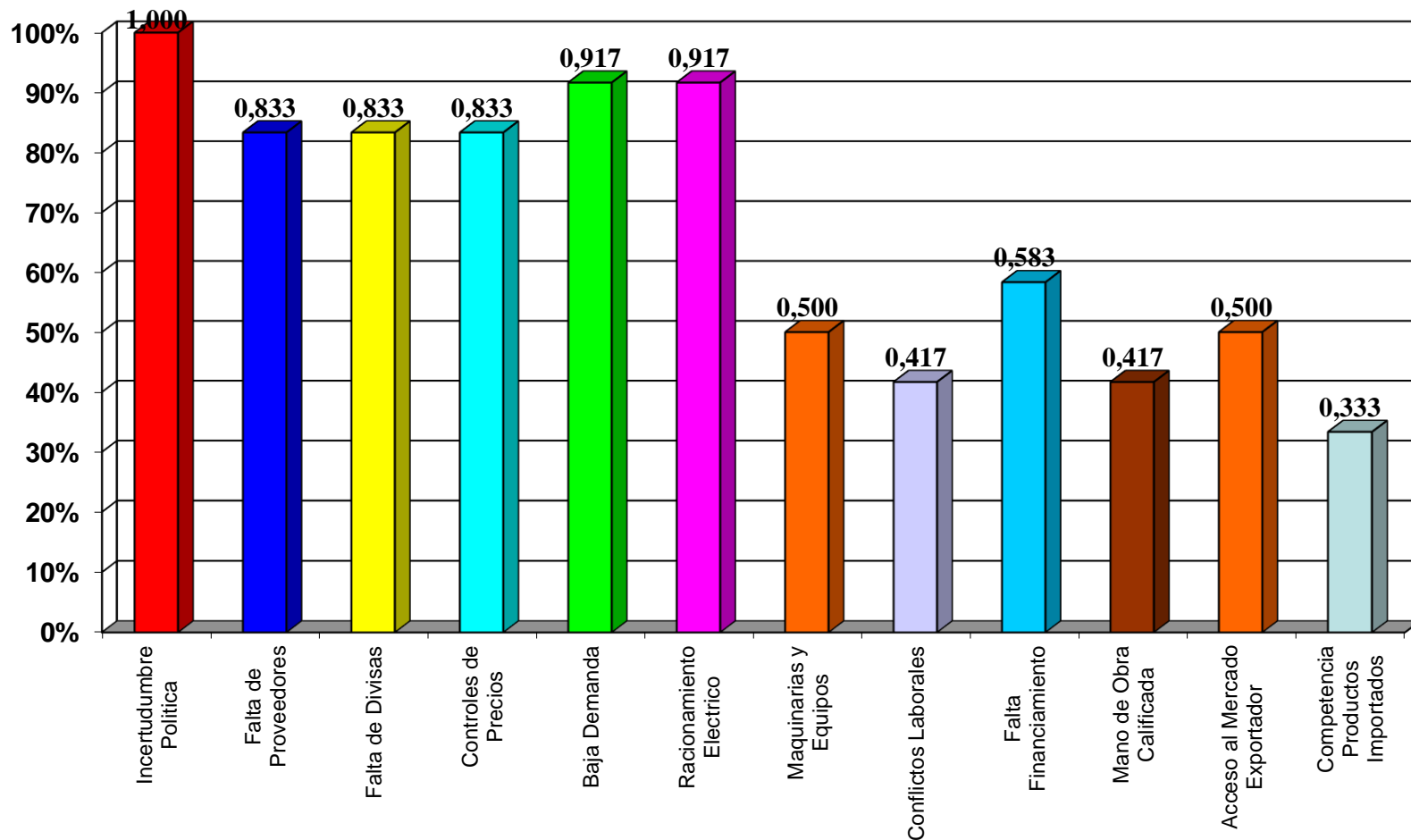
I Trimestre 2016



Metálica Básica

Factores restrictivos que impiden el aumento de la Producción

I Trimestre 2016



Productos Metálicos

Factores restrictivos que impiden el aumento de la Producción

I Trimestre 2016

